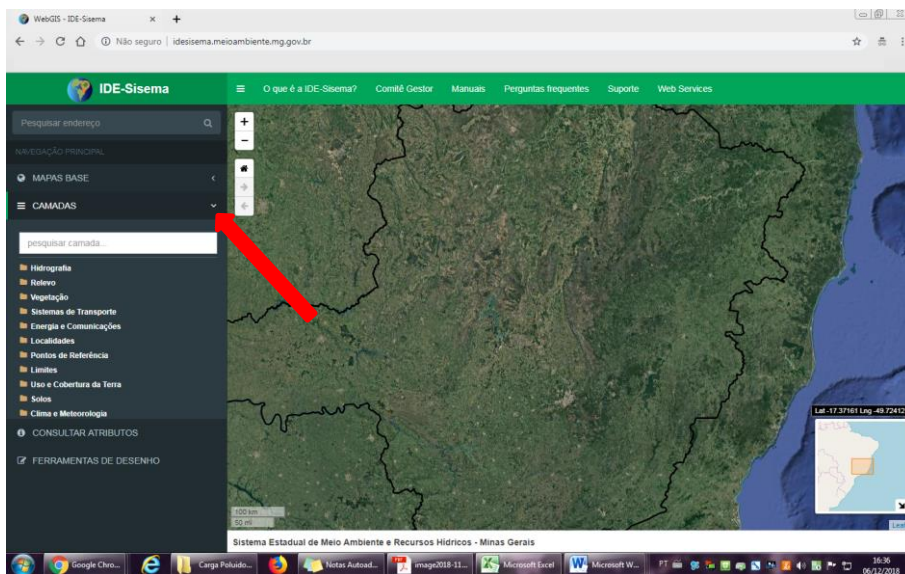


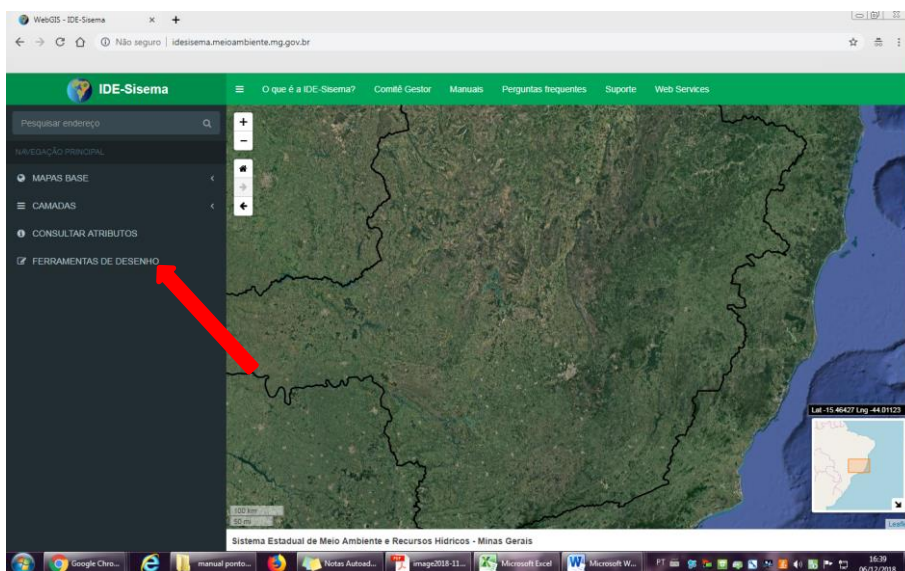
## Passo a passo para obtenção das coordenadas via IDE Sisema

Para obtenção das coordenadas no formato shapefile diretamente pelo IDE Sisema, deverão ser seguidos os seguintes passos:

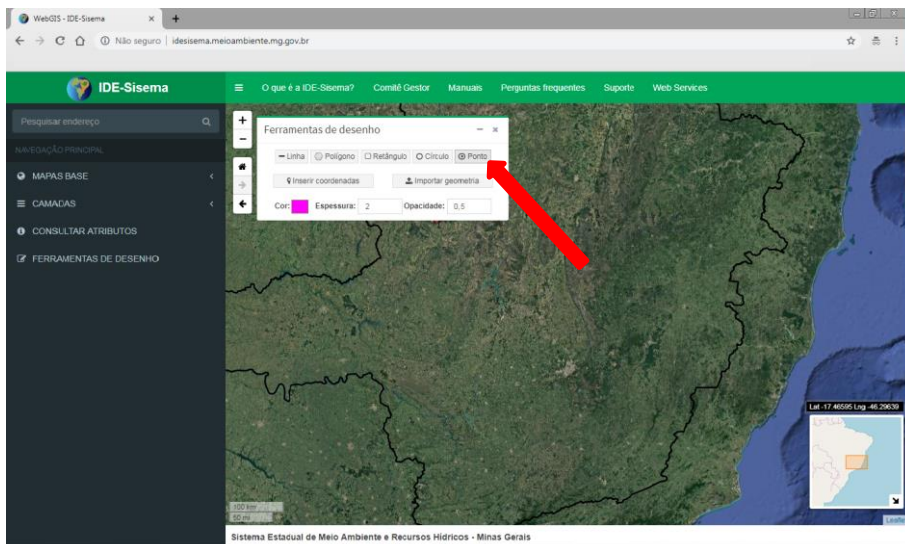
1 – Acessar o site: <http://idesisema.meioambiente.mg.gov.br> e clicar no menu “camadas”.



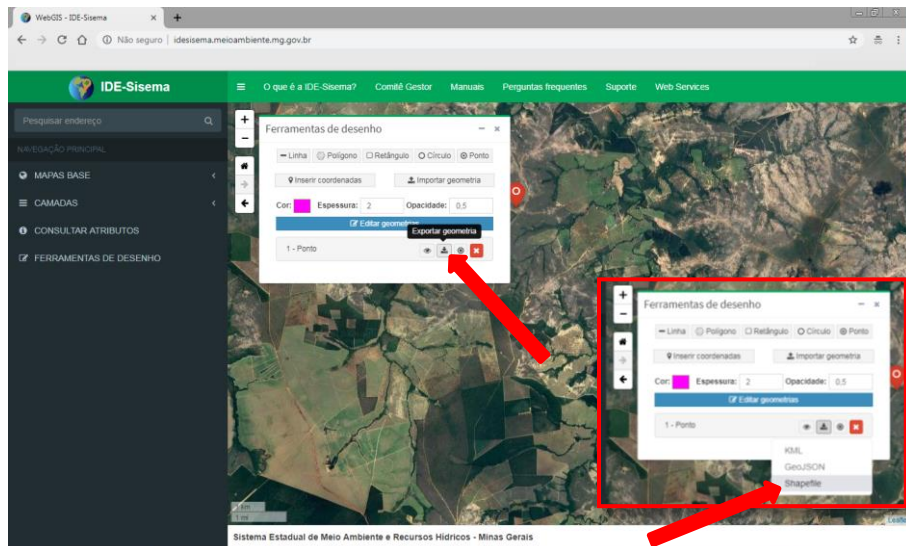
2 – Selecionar a opção: “Ferramentas de desenho” conforme figura abaixo:



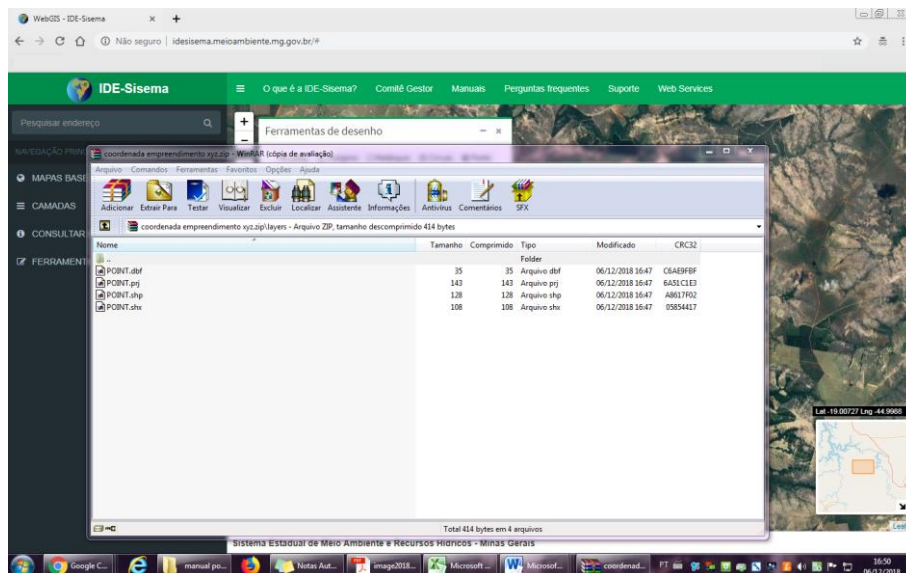
3 – Na caixa de ferramentas de desenho, selecionar a opção “ponto” e depois de localizar no mapa o ponto de interesse, clicar no local para registrar as coordenadas.



4 – Ao clicar no ponto do mapa, o mesmo será registrado na caixa de ferramentas. Clicar no ícone “exportar geometria” conforme figura a seguir e escolher a opção shapefile.



5 – Salvar o arquivo .zip gerado, renomeando com o nome do ponto de lançamento ou do empreendimento.



6 – Repetir os procedimentos acima para cada um dos pontos de lançamento do empreendimento.