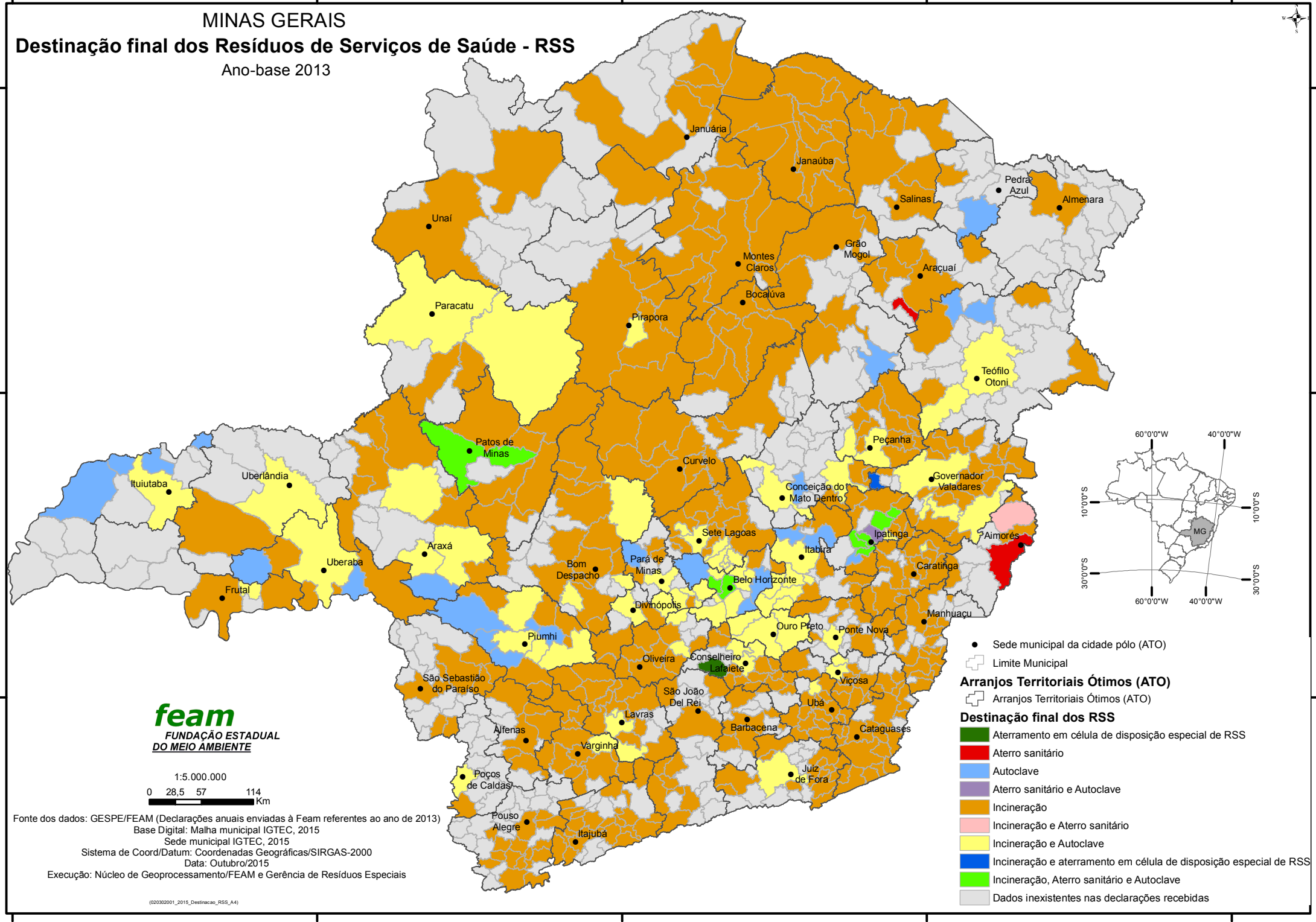


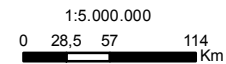
MINAS GERAIS

Destinação final dos Resíduos de Serviços de Saúde - RSS

Ano-base 2013



feam
FUNDAÇÃO ESTADUAL
DO MEIO AMBIENTE



Fonte dos dados: GESPE/FEAM (Declarações anuais enviadas à Feam referentes ao ano de 2013)
Base Digital: Malha municipal IGTEC, 2015
Sede municipal IGTEC, 2015
Sistema de Coord/Datum: Coordenadas Geográficas/SIRGAS-2000
Data: Outubro/2015
Execução: Núcleo de Geoprocessamento/FEAM e Gerência de Resíduos Especiais

- Sede municipal da cidade pólo (ATO)
- ⊕ Limite Municipal
- Arranjos Territoriais Ótimos (ATO)**
- ⊕ Arranjos Territoriais Ótimos (ATO)
- Destinação final dos RSS**
- Aterramento em célula de disposição especial de RSS
- Aterro sanitário
- Autoclave
- Aterro sanitário e Autoclave
- Incineração
- Incineração e Aterro sanitário
- Incineração e Autoclave
- Incineração e aterramento em célula de disposição especial de RSS
- Incineração, Aterro sanitário e Autoclave
- Dados inexistentes nas declarações recebidas