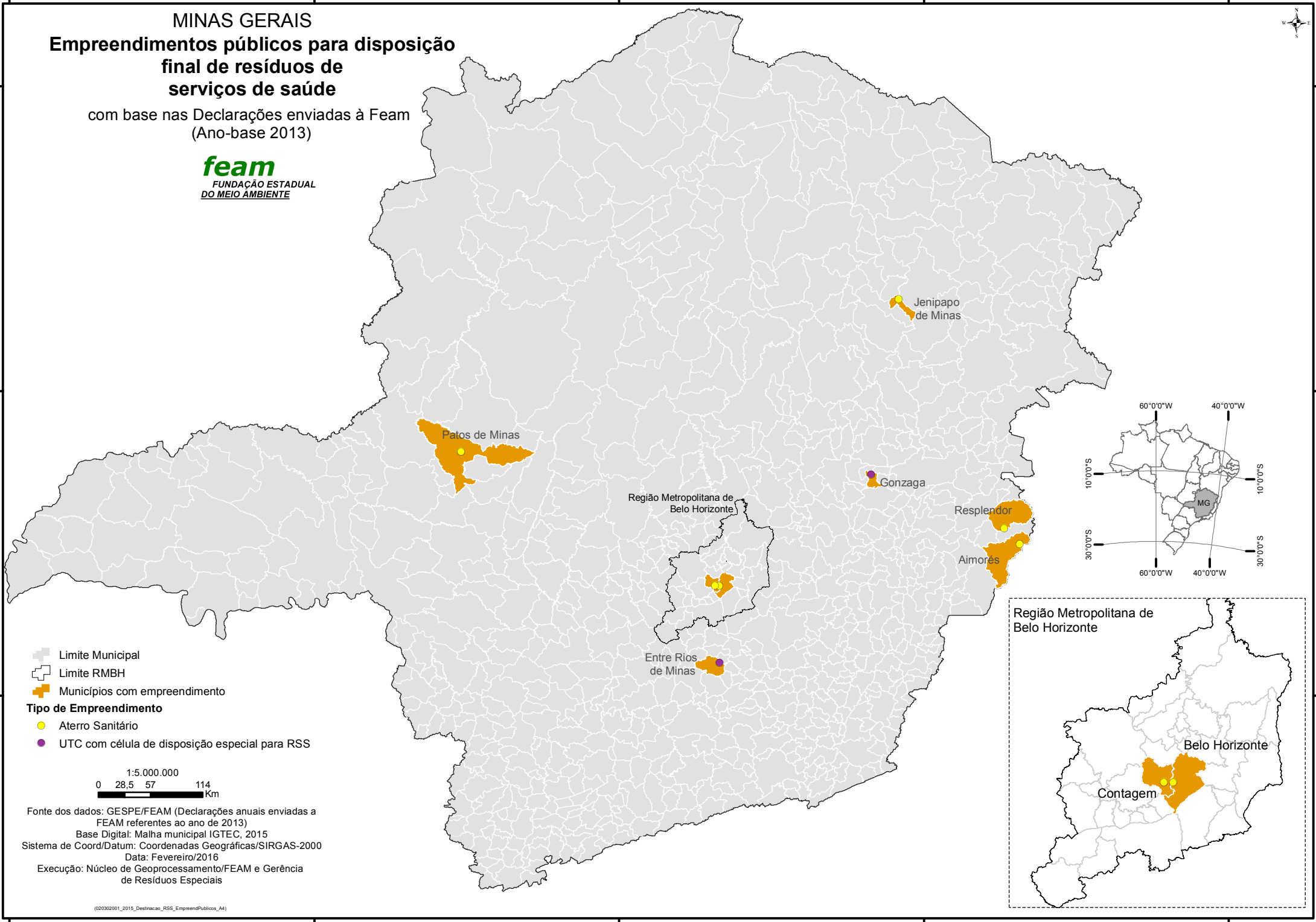


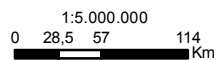
MINAS GERAIS

Empreendimentos públicos para disposição final de resíduos de serviços de saúde

com base nas Declarações enviadas à Feam
(Ano-base 2013)



- Limite Municipal
 - Limite RMBH
 - Municípios com empreendimento
- Tipo de Empreendimento**
- Aterro Sanitário
 - UTC com célula de disposição especial para RSS



Fonte dos dados: GESPE/FEAM (Declarações anuais enviadas a FEAM referentes ao ano de 2013)
Base Digital: Malha municipal IGTEC, 2015
Sistema de Coord/Datum: Coordenadas Geográficas/SIRGAS-2000
Data: Fevereiro/2016
Execução: Núcleo de Geoprocessamento/FEAM e Gerência de Resíduos Especiais