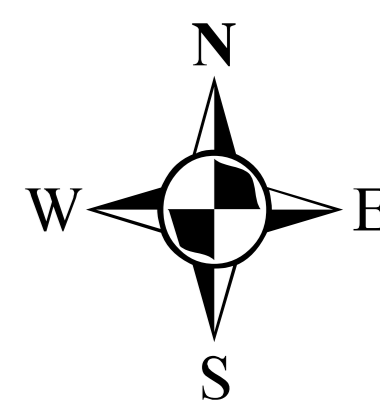


# Situação de Tratamento e/ou Disposição Final dos Resíduos Sólidos Urbanos Minas Gerais 2014



Tipologia de Destinação de RSU	2001		2005		2008		2009		2010		2011		2012		2013		2014	
	Nº de municípios	Nº de municípios	Nº de municípios	Pop. urbana (IBGE 2007)	Nº de municípios	Pop. urbana (IBGE 2007)	Nº de municípios	Pop. urbana (IBGE 2007)	Nº de municípios	Pop. urbana (IBGE 2010)	Nº de municípios	Pop. urbana (IBGE 2010)	Nº de municípios	Pop. urbana (IBGE 2010)	Nº de municípios	Pop. urbana (IBGE 2010)	Nº de municípios	Pop. urbana (IBGE 2010)
Lixão	823	564	442	34,27%	385	30,09%	311	29,57%	278	26,01%	267	23,04%	264	22,81%	264	21,94%		
Aterro Sanitário	8	25	43	40,44%	53	42,40%	61	44,42%	72	46,91%	86	50,80%	101	51,27%	80	47,58%		
Aterro Sanitário não Regularizado	-	-	-	-	-	-	-	-	-	-	-	-	-	-	-	-	-	-
Aterro Sanitário + UTC	-	-	5	0,64%	5	0,55%	8	1,39%	7	1,23%	9	1,33%	13	1,70%	45	7,41%		
UTC	22	55	87	2,89%	94	3,10%	112	3,54%	121	4,04%	122	4,46%	128	4,68%	123	4,68%		
UTC Não Regularizada	-	17	9	0,62%	15	0,37%	15	0,49%	15	0,48%	24	0,75%	27	0,78%	34	1,00%		
Aterro Controlado	-	191	226	19,03%	227	19,27%	288	17,25%	308	18,25%	291	16,15%	280	15,57%	278	15,58%		
Fora de MG	-	1	3	0,05%	2	0,02%	3	0,03%	3	0,03%	3	0,03%	3	0,05%	3	0,05%		
AAF's em verificação	-	-	38	2,06%	72	4,19%	55	3,31%	49	3,05%	45	2,49%	33	2,15%	21	0,71%		
<b>Somatório</b>	<b>853</b>	<b>853</b>	<b>853</b>	<b>100%</b>	<b>853</b>	<b>100%</b>	<b>853</b>	<b>100%</b>	<b>853</b>	<b>100%</b>	<b>853</b>	<b>100%</b>	<b>853</b>	<b>100%</b>	<b>853</b>	<b>100%</b>		

16°0'0"S

18°0'0"S

20°0'0"S

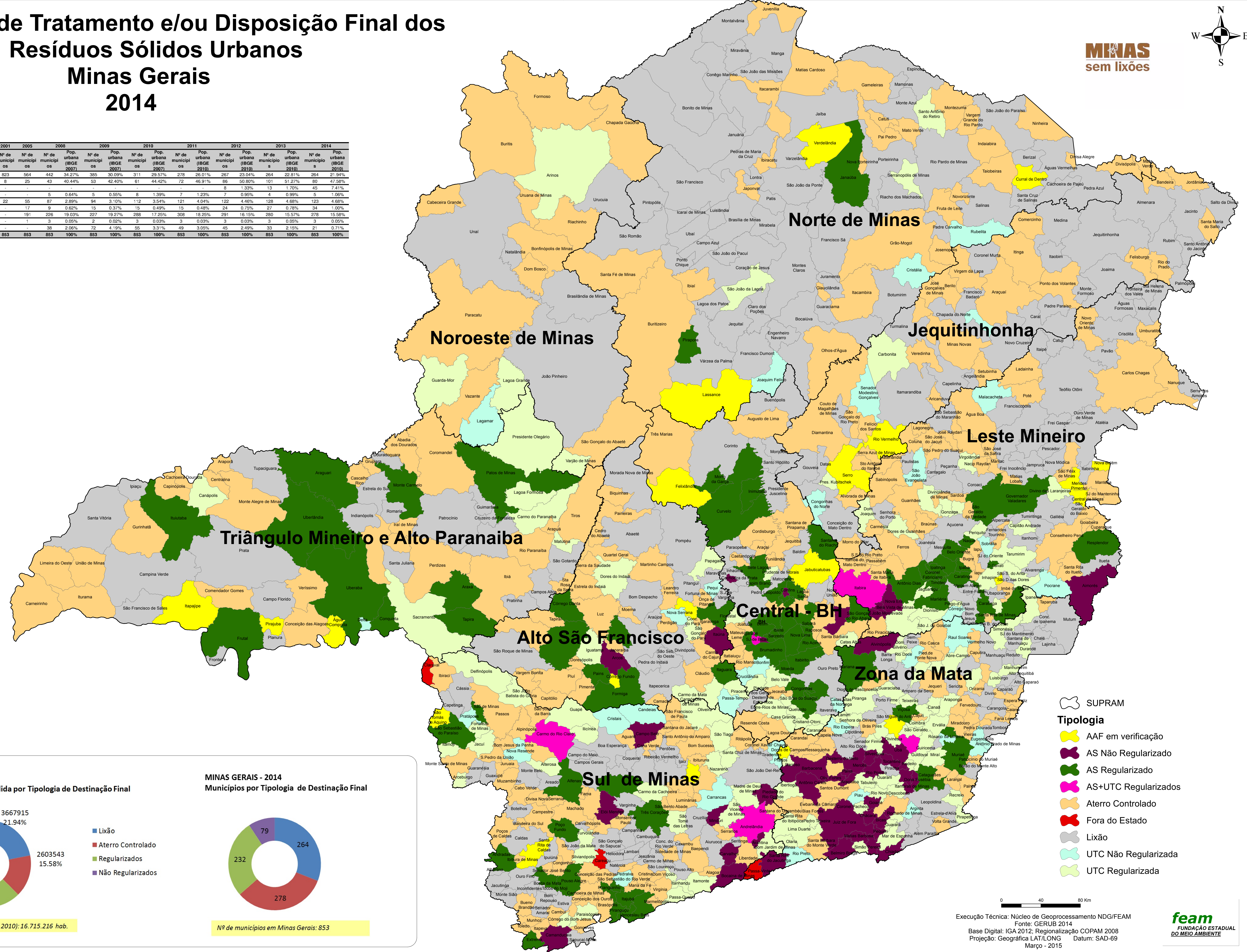
22°0'0"S

16°0'0"S

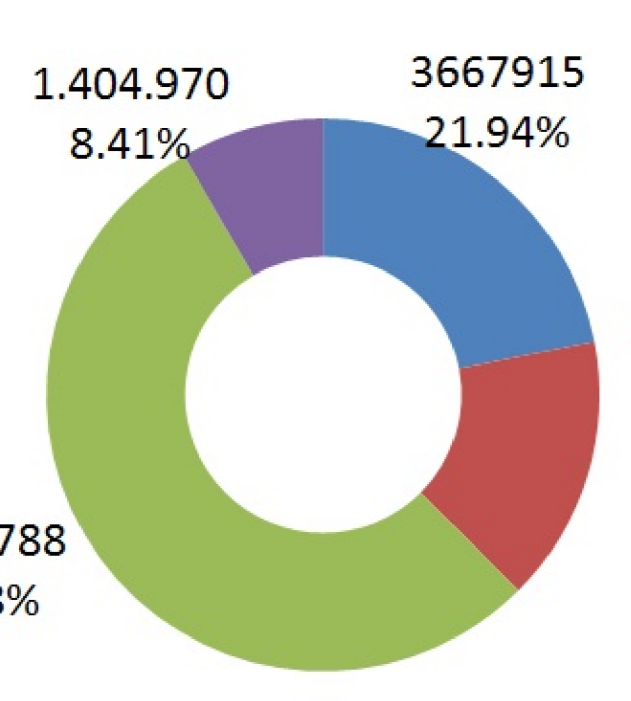
18°0'0"S

20°0'0"S

22°0'0"S



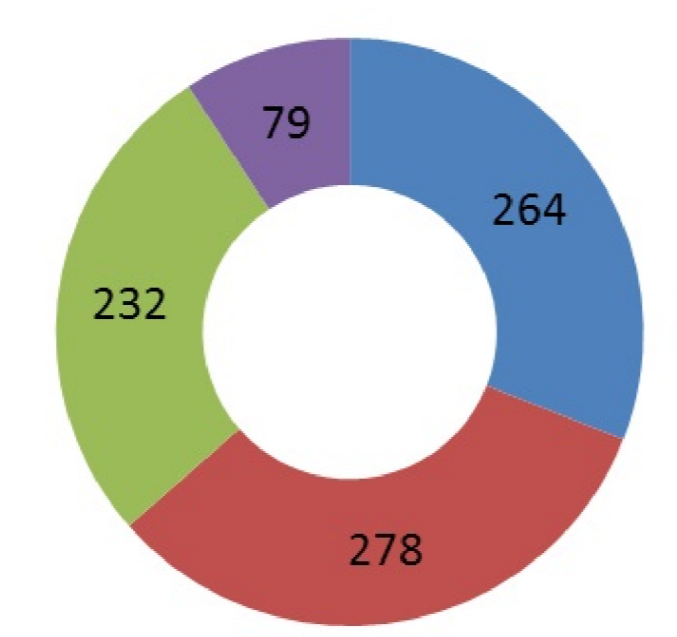
**MINAS GERAIS - 2014**  
População Urbana Atendida por Tipologia de Destinação Final



- Lixão
- Aterro Controlado
- Regularizados
- Não Regularizados

População Urbana Total (IBGE 2010): 16.715.216 hab.

**MINAS GERAIS - 2014**  
Municípios por Tipologia de Destinação Final



Nº de municípios em Minas Gerais: 853

- SUPRAM
- Tipologia**
- AAF em verificação
- AS Não Regularizado
- AS Regularizado
- AS+UTC Regularizados
- Aterro Controlado
- Fora do Estado
- Lixão
- UTC Não Regularizada
- UTC Regularizada

Execução Técnica: Núcleo de Geoprocessamento NDG/FEAM  
Fonte: GERUB 2014  
Base Digital: IGA 2012; Regionalização COPAM 2008  
Projeção: Geográfica LAT/LONG Datum: SAD-69  
Março - 2015

