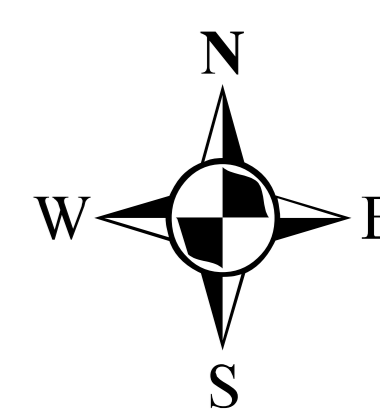
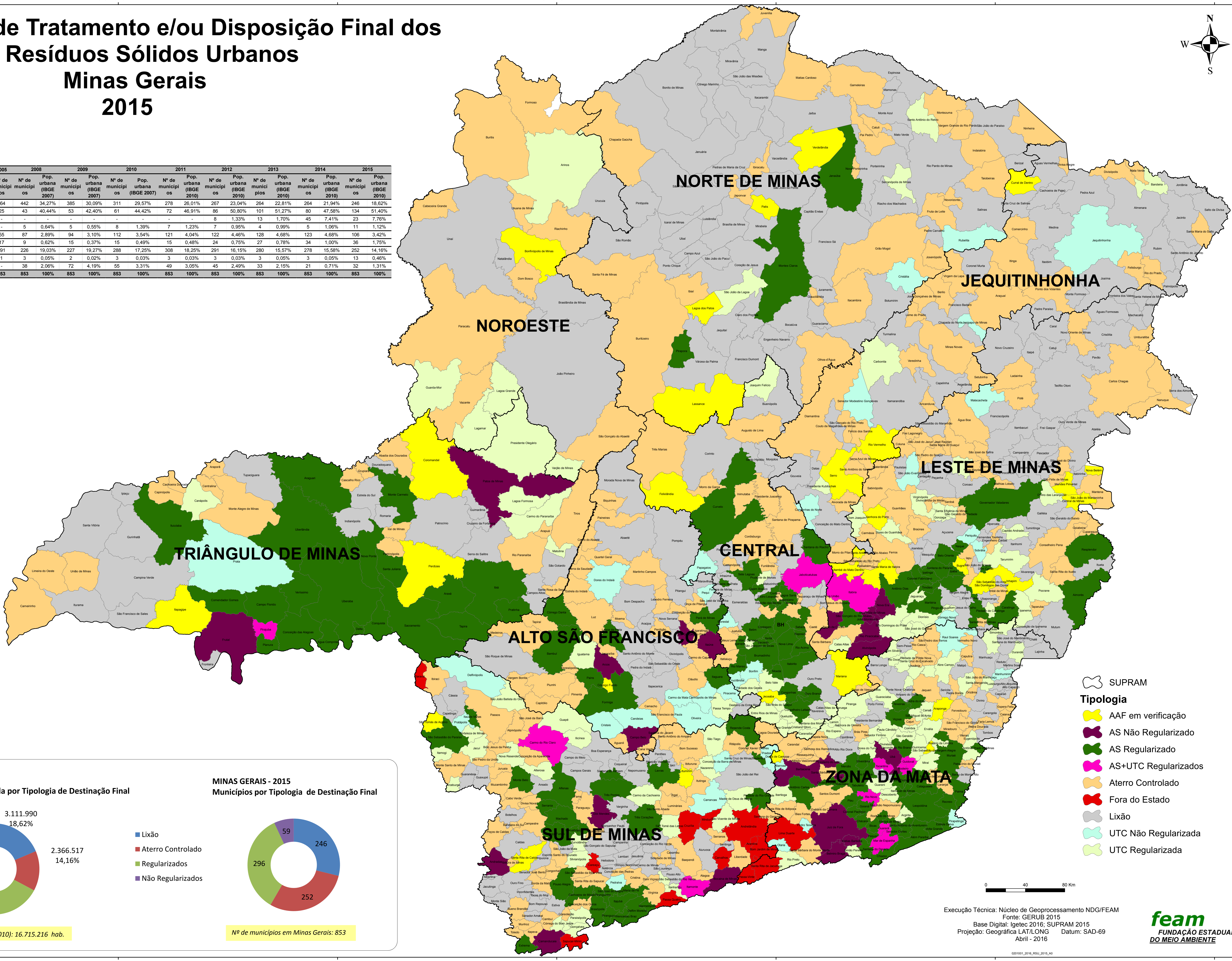


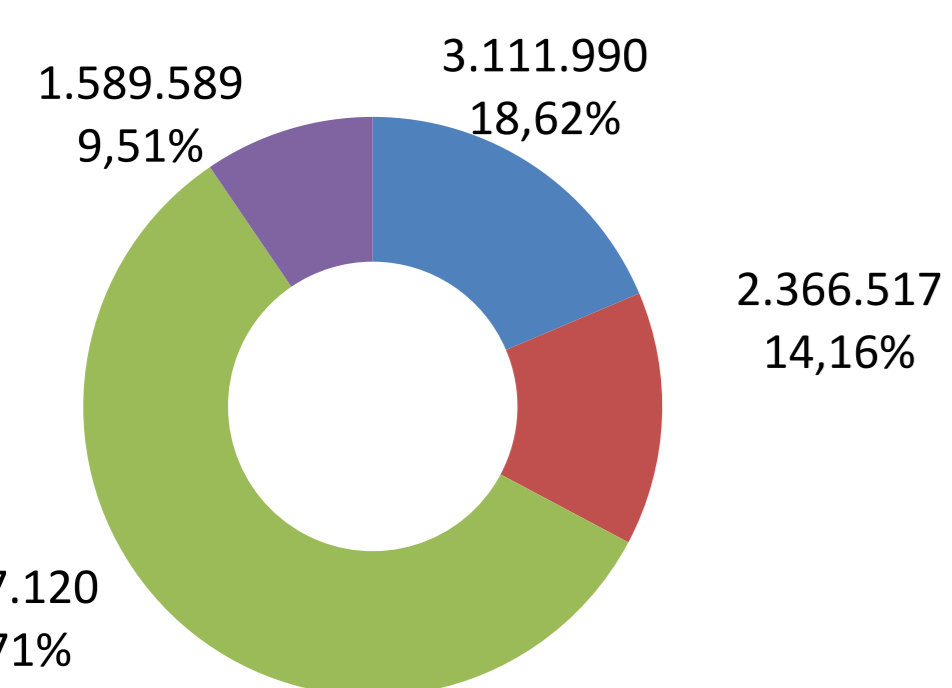
Situação de Tratamento e/ou Disposição Final dos Resíduos Sólidos Urbanos Minas Gerais 2015



| Tipologia de Destinação de RSU | 2001 | 2005 | 2008 | 2009 | 2010 | 2011 | 2012 | 2013 | 2014 | 2015 |
|-----------------------------------|------------------|------------------|------------------|-------------------------|-------------------------|-------------------------|-------------------------|-------------------------|-------------------------|-------------------------|
| | Nº de municípios | Nº de municípios | Nº de municípios | Pop. urbana (IBGE 2007) | Pop. urbana (IBGE 2007) | Pop. urbana (IBGE 2010) | Pop. urbana (IBGE 2010) | Pop. urbana (IBGE 2010) | Pop. urbana (IBGE 2010) | Pop. urbana (IBGE 2010) |
| Lixão | 823 | 564 | 442 | 34,27% | 385 | 30,09% | 311 | 29,57% | 278 | 26,01% |
| Aterro Sanitário | 8 | 25 | 43 | 40,44% | 53 | 42,40% | 61 | 44,42% | 72 | 46,91% |
| Aterro Sanitário não Regularizado | - | - | - | - | - | - | - | - | 8 | 1,33% |
| Aterro Sanitário + UTC | - | - | 5 | 0,64% | 5 | 0,55% | 8 | 1,39% | 7 | 1,23% |
| UTC Não Regularizada | 22 | 55 | 87 | 2,89% | 94 | 3,10% | 112 | 3,54% | 121 | 4,04% |
| UTC Regularizada | - | 17 | 9 | 0,62% | 15 | 0,37% | 15 | 0,49% | 15 | 0,48% |
| Aterro Controlado | - | 191 | 226 | 19,03% | 227 | 19,27% | 288 | 17,25% | 291 | 16,15% |
| Fora de MG | - | 1 | 3 | 0,05% | 2 | 0,02% | 3 | 0,03% | 3 | 0,03% |
| AAF's em verificação | - | - | 38 | 2,06% | 72 | 4,19% | 55 | 3,31% | 49 | 3,05% |
| Somatório | 853 | 853 | 853 | 100% | 853 | 100% | 853 | 100% | 853 | 100% |

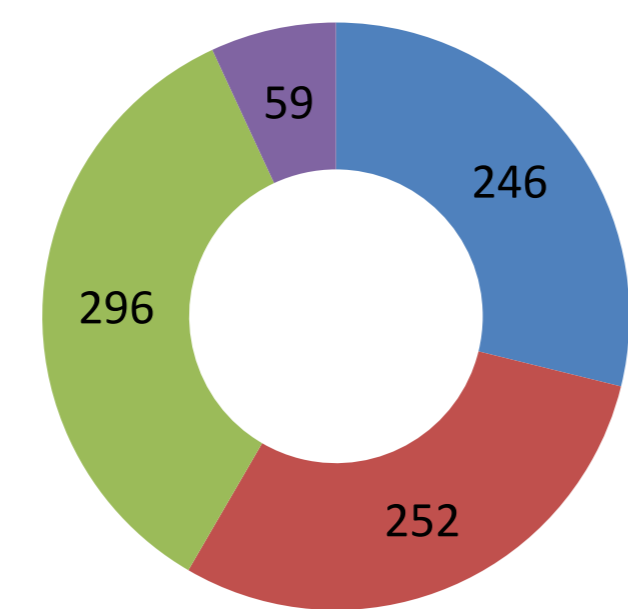


MINAS GERAIS - 2015
População Urbana Atendida por Tipologia de Destinação Final



População Urbana Total (IBGE 2010): 16.715.216 hab.

MINAS GERAIS - 2015
Municípios por Tipologia de Destinação Final



Nº de municípios em Minas Gerais: 853

- SUPRAM**
- Tipologia**
- AAF em verificação
 - AS Não Regularizado
 - AS Regularizado
 - AS+UTC Regularizados
 - Aterro Controlado
 - Fora do Estado
 - Lixão
 - UTC Não Regularizada
 - UTC Regularizada

Execução Técnica: Núcleo de Geoprocessamento NDG/FEAM
 Fonte: GERUB 2015
 Base Digital: Igetec 2016; SUPRAM 2015
 Projeção: Geográfica LAT/LONG Datum: SAD-69
 Abril - 2016

