

# CASOS DE SUCESSO DO ESTADO DE MINAS GERAIS/BRASIL

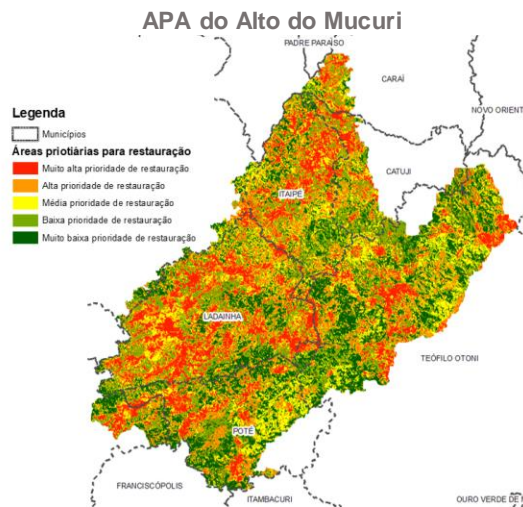
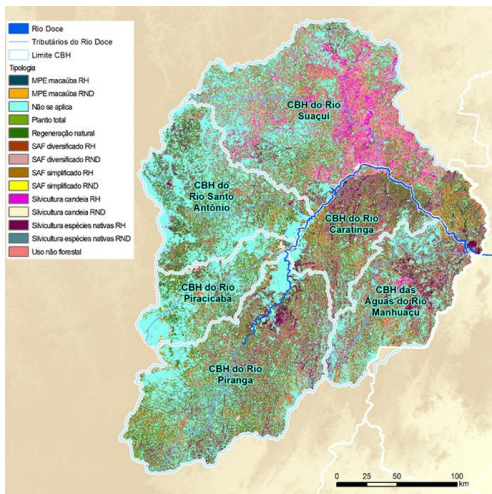
## CONSERVAÇÃO

### Metodologia de Avaliação de Oportunidades de Restauração - ROAM

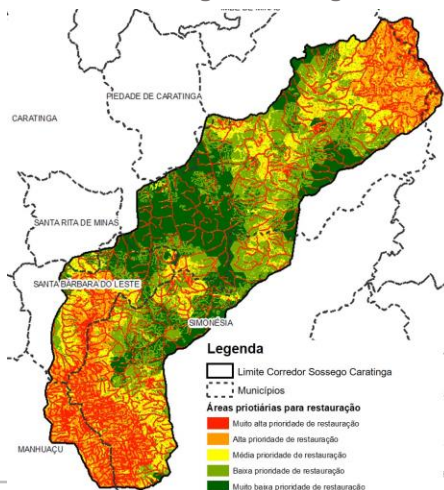
O ROAM é uma ferramenta desenvolvida pela União Internacional pela Conservação (IUCN) e o World Resources Institute (WRI) para a identificação de oportunidades de Restauração de Paisagens Florestais – RPF.

Ao mesmo tempo em que favorece a articulação de atores, os seus resultados orientam governos e sociedade civil na condução e tomada de decisão, objetivando o ganho de escala na RPF.

O ROAM foi aplicado, em um esforço conjunto entre várias instituições (públicas, privadas e da sociedade civil), na porção mineira da bacia do Rio Doce, na região da Área de Preservação Ambiental – APA Mucuri e no Corredor Ecológico Sossego-Caratinga – CESC, tendo como coordenadores o Instituto Estadual de Florestas e o WRI Brasil.



### Corredor Ecológico Sossego-Caratinga



Para mais informações [clique aqui](#).