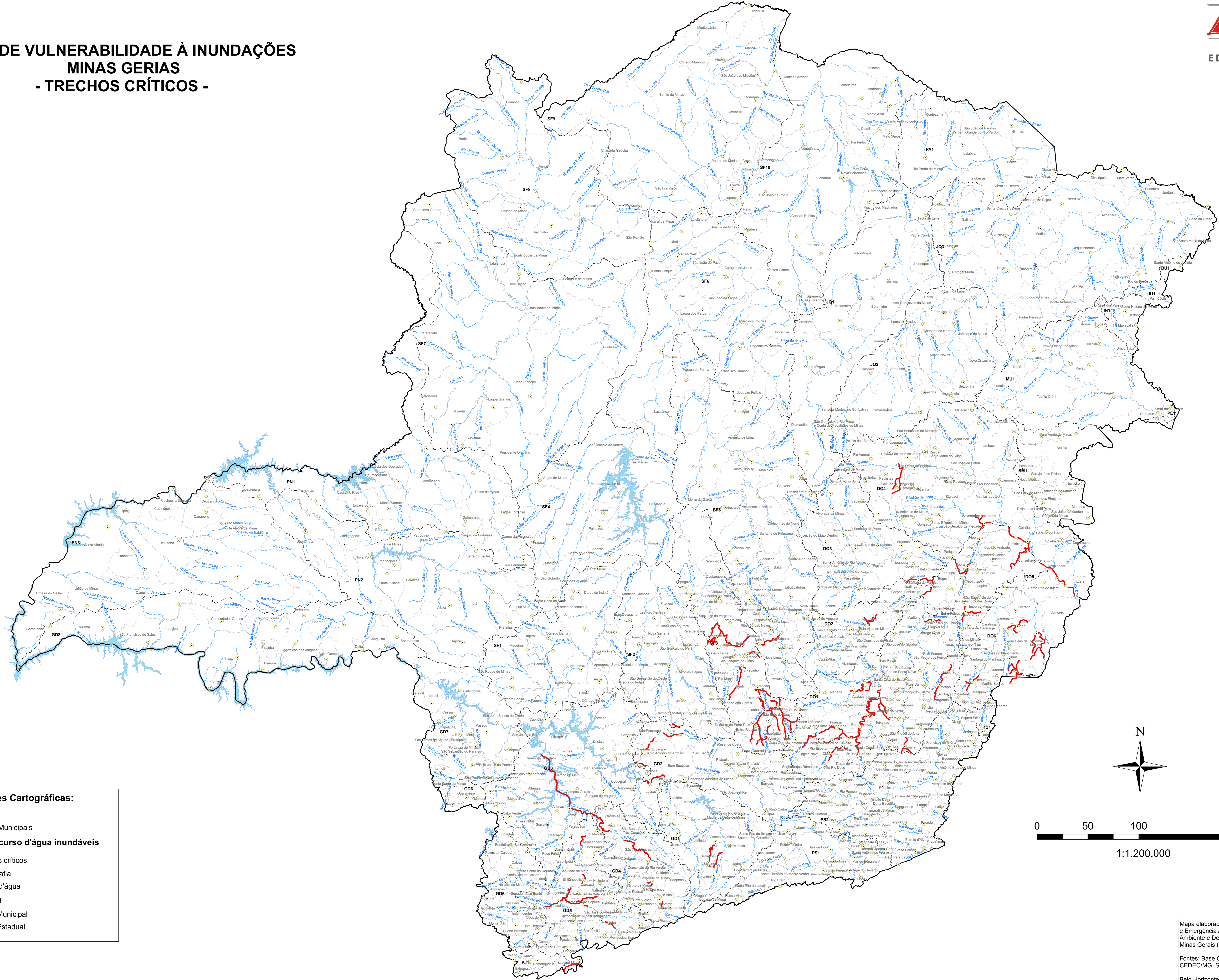


MAPA DE VULNERABILIDADE À INUNDAÇÕES MINAS GERAIS - TRECHOS CRÍTICOS -

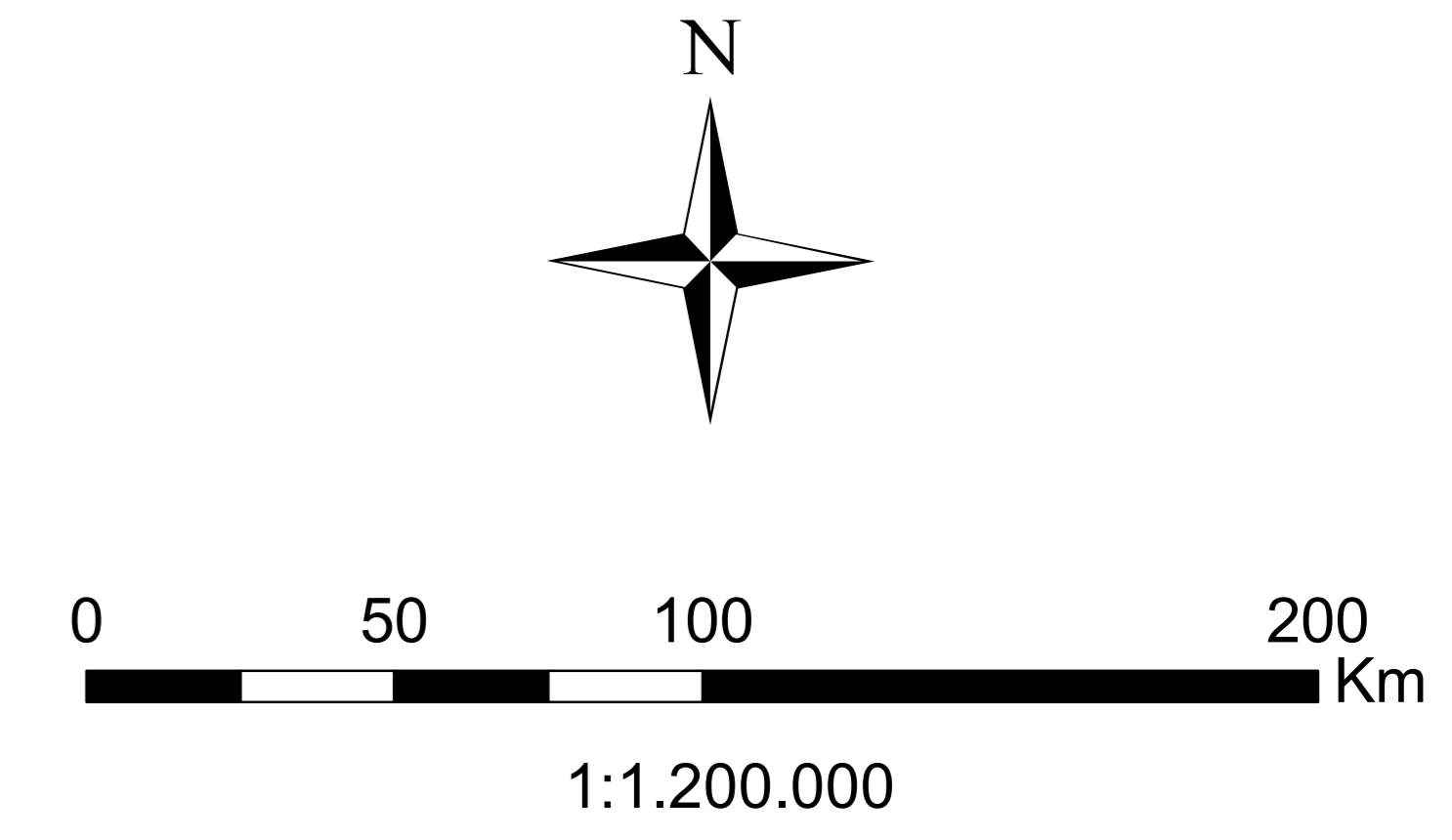


Convenções Cartográficas:

- Capital
- Sedes Municipais

Trechos de curso d'água inundáveis

- Trechos críticos
- Hidrografia
- Massa d'água
- UPGRH
- Limite Municipal
- Limite Estadual



Mapa elaborado pela Diretoria de Prevenção e Emergência Ambiental - Secretaria de Meio Ambiente e Desenvolvimento Sustentável de Minas Gerais (DEAMB-SEMAD)

Fontes: Base Cartográfica IBGE, 2010, CEDEC/MG, SEMAD, ANA.

Belo Horizonte, jan/2012.