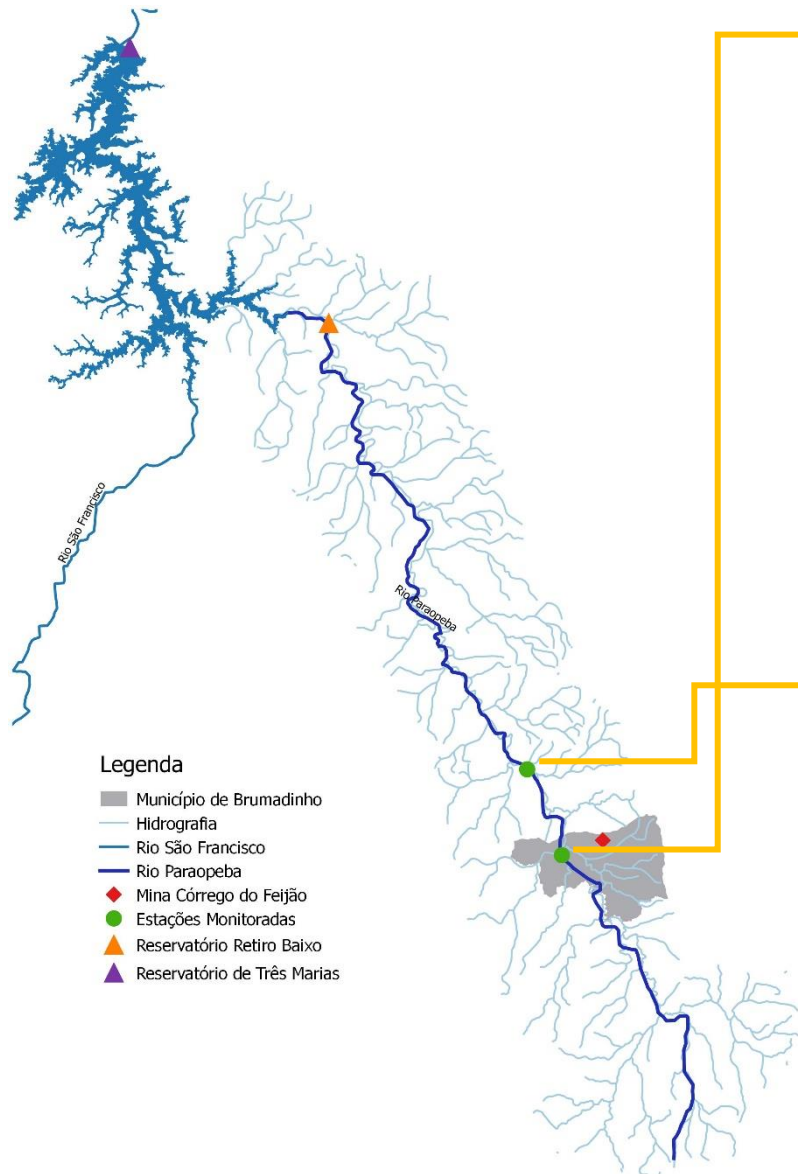


PARAOPEBA

Informativo Especial - Rompimento da Barragem da Mina
Córrego do Feijão em Brumadinho

07/02/2019

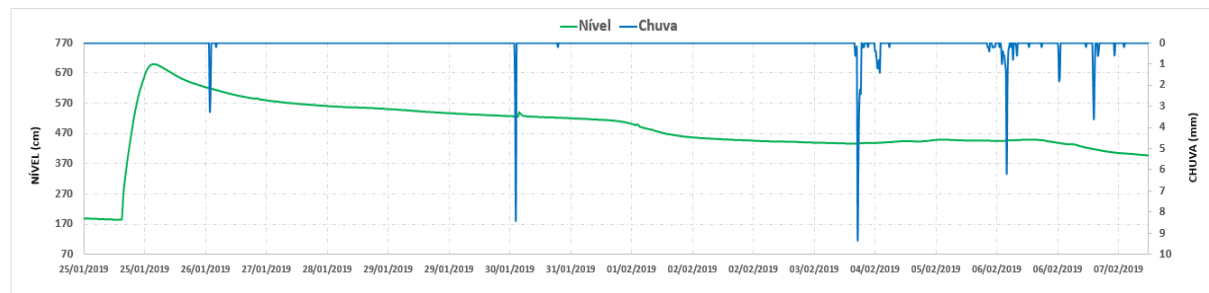
Elaborado pela Gerência de Monitoramento Hidrometeorológico e Eventos Críticos - GMHEC



Legenda

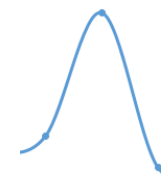
- Município de Brumadinho
- Hidrografia
- Rio São Francisco
- Rio Paraopeba
- ◆ Mina Córrego do Feijão
- Estações Monitoradas
- ▲ Reservatório Retiro Baixo
- ▲ Reservatório de Três Marias

Estação Alberto Flores – Código 40740000 – Calha do rio Paraopeba



77,4 mm

(Acumulado de chuva desde o rompimento da barragem)



699 cm

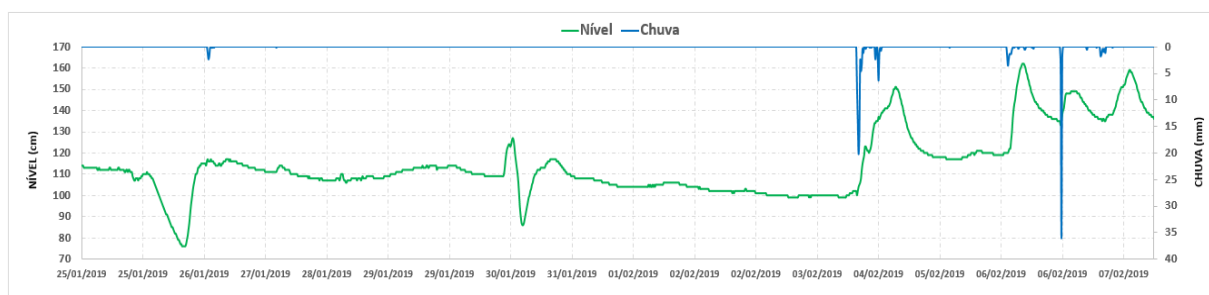
(Nível máximo atingido desde o rompimento da barragem)



281 cm

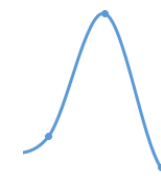
(Nível médio de janeiro – Considerando série histórica de 1964 a 2018)

Estação Ponte Nova do Paraopeba – Código 40800001 – Calha do rio Paraopeba



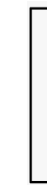
158,4 mm

(Acumulado de chuva desde o rompimento da barragem)



162 cm

(Nível máximo atingido desde o rompimento da barragem)



200 cm

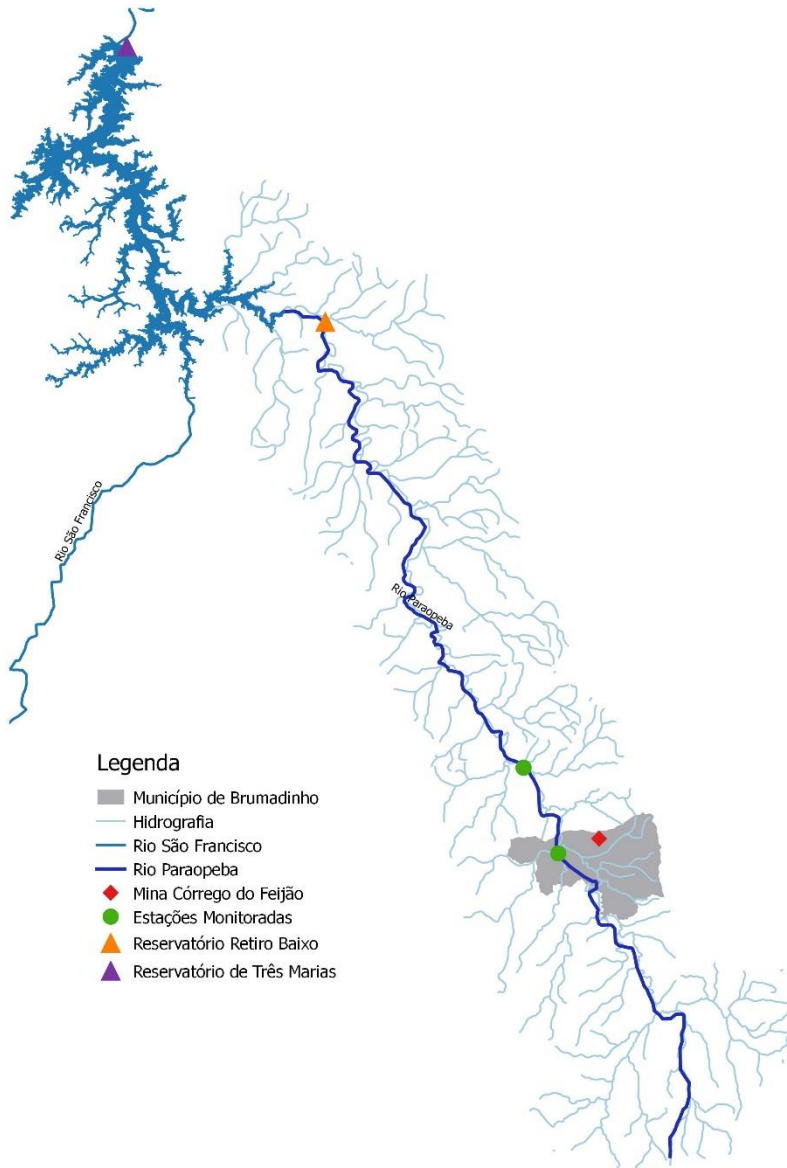
(Nível médio de janeiro – Considerando série histórica de 1937 a 2018)

PARAOPEBA

Informativo Especial - Rompimento da Barragem da Mina
Córrego do Feijão em Brumadinho

07/02/2019

Elaborado pela Gerência de Monitoramento Hidrometeorológico e Eventos Críticos - GMHEC



Pluma de rejeitos: O aspecto visual do rio Paraopeba indica mancha de coloração mais intensa nas proximidades do município de Florestal (sobrevoo realizado) em direção a Pará de Minas, mas o parâmetro turbidez apresenta-se com teor mais acentuado em trecho do rio que corta o município de Juatuba com tendência a aumento nos trechos de jusante em função das chuvas que vêm ocorrendo nos últimos dias.

Previsão: Para o dia 08/01, na região de Brumadinho teremos ligeiro aumento da temperatura. O dia inicia com predomínio de sol, mas ocorrerão períodos com aumento de nebulosidade. A partir da tarde há possibilidade de ocorrência de chuvas acompanhadas de raios e rajadas de vento.

Fonte: CEMIG