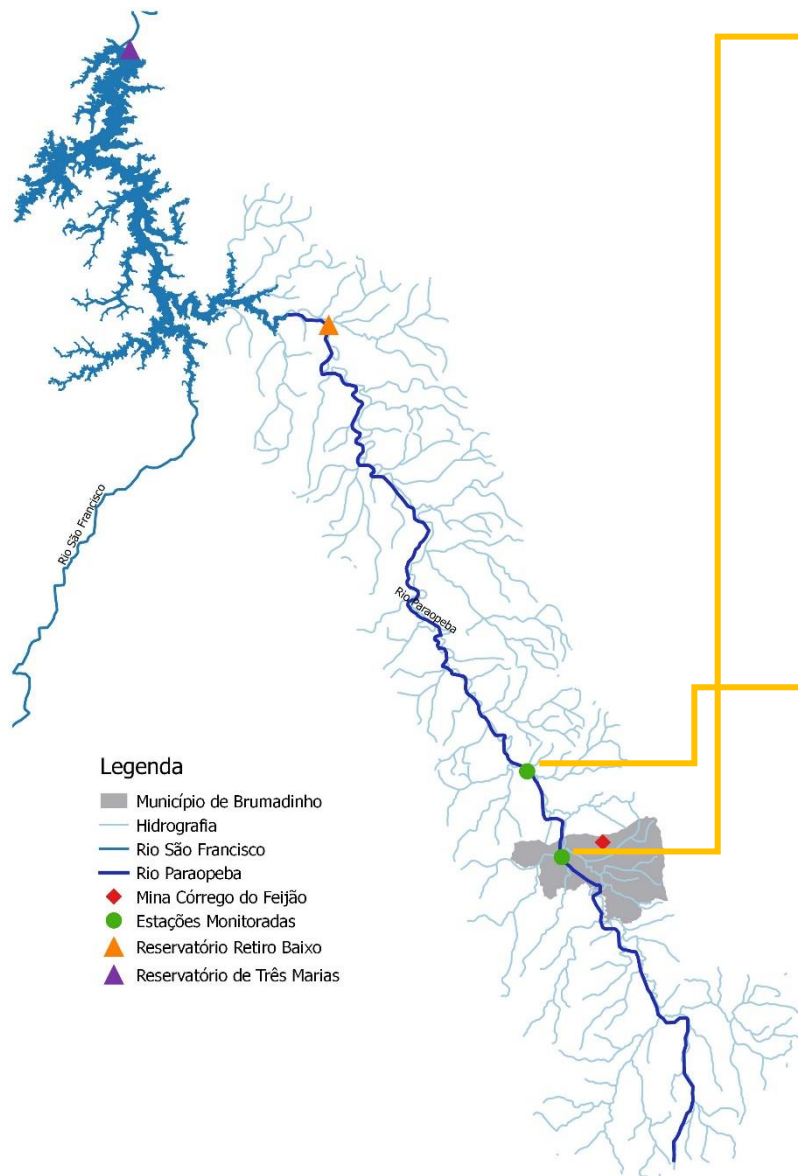


# PARAOPEBA

Informativo Especial - Rompimento da Barragem da Mina  
Córrego do Feijão em Brumadinho

18/03/2019

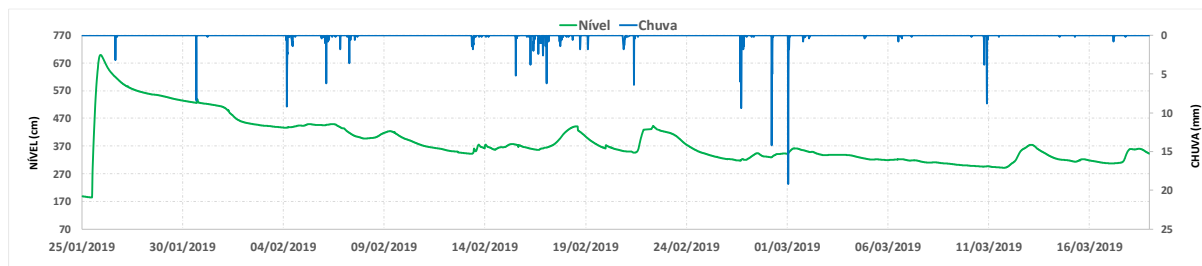
Elaborado pela Gerência de Monitoramento Hidrometeorológico e Eventos Críticos - GMHEC



**Legenda**

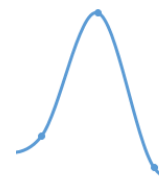
- Município de Brumadinho
- Hidrografia
- Rio São Francisco
- Rio Paraopeba
- ◆ Mina Córrego do Feijão
- Estações Monitoradas
- ▲ Reservatório Retiro Baixo
- ▲ Reservatório de Três Marias

## Estação Alberto Flores – Código 40740000 – Calha do rio Paraopeba



**321,0 mm**

(Acumulado de chuva desde o rompimento da barragem)



**699 cm**

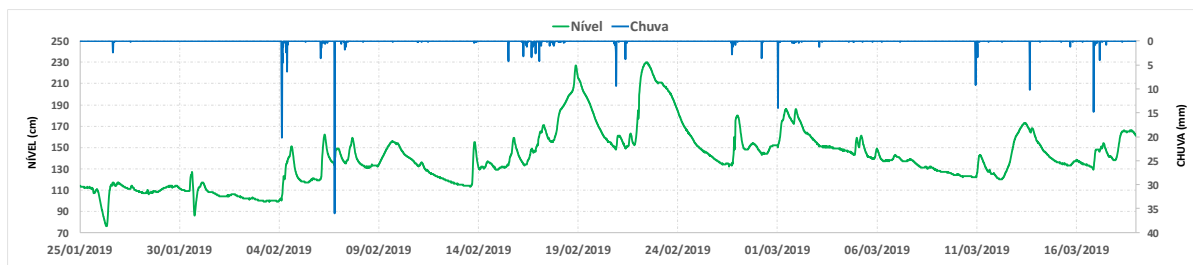
(Nível máximo atingido desde o rompimento da barragem)



**270 cm**

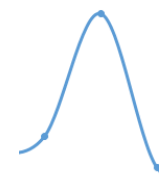
(Nível médio de março – Considerando série histórica de 1964 a 2018)

## Estação Ponte Nova do Paraopeba – Código 40800001 – Calha do rio Paraopeba



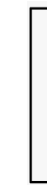
**383,4 mm**

(Acumulado de chuva desde o rompimento da barragem)



**230 cm**

(Nível máximo atingido desde o rompimento da barragem)



**183 cm**

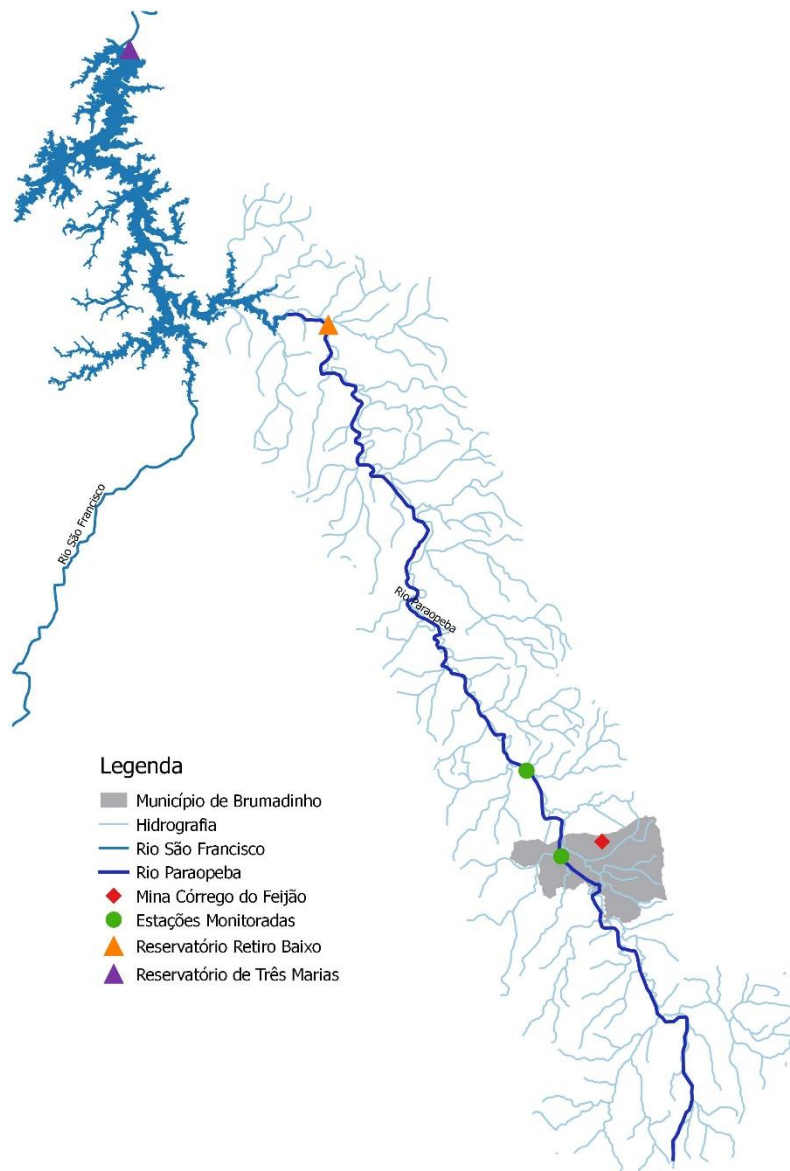
(Nível médio de março – Considerando série histórica de 1937 a 2018)

## PARAOPEBA

Informativo Especial - Rompimento da Barragem da Mina  
Córrego do Feijão em Brumadinho

18/03/2019

Elaborado pela Gerência de Monitoramento Hidrometeorológico e Eventos Críticos - GMHEC



## Legenda

- Município de Brumadinho
- Hidrografia
- Rio São Francisco
- Rio Paraopeba
- ◆ Mina Córrego do Feijão
- Estações Monitoradas
- ▲ Reservatório Retiro Baixo
- ▲ Reservatório de Três Marias

**Pluma de rejeitos:** O aspecto visual do rio Paraopeba indica mancha de coloração mais intensa ao longo do trecho que corta o município de Pompéu e se estendendo para trechos a jusante. O aumento das precipitações, no entanto, pode influenciar na determinação precisa dos limites da pluma de turbidez oriunda de Brumadinho. Informações adicionais podem ser consultadas no informativo sobre qualidade da água.

**Previsão:** Para o dia 19/03/2019, na região de Brumadinho, ainda teremos presença de muita nebulosidade. Há previsão de chuvas a qualquer hora do dia. No período da tarde as chuvas poderão vir acompanhadas de rajadas de vento.

Fonte: SIMGE