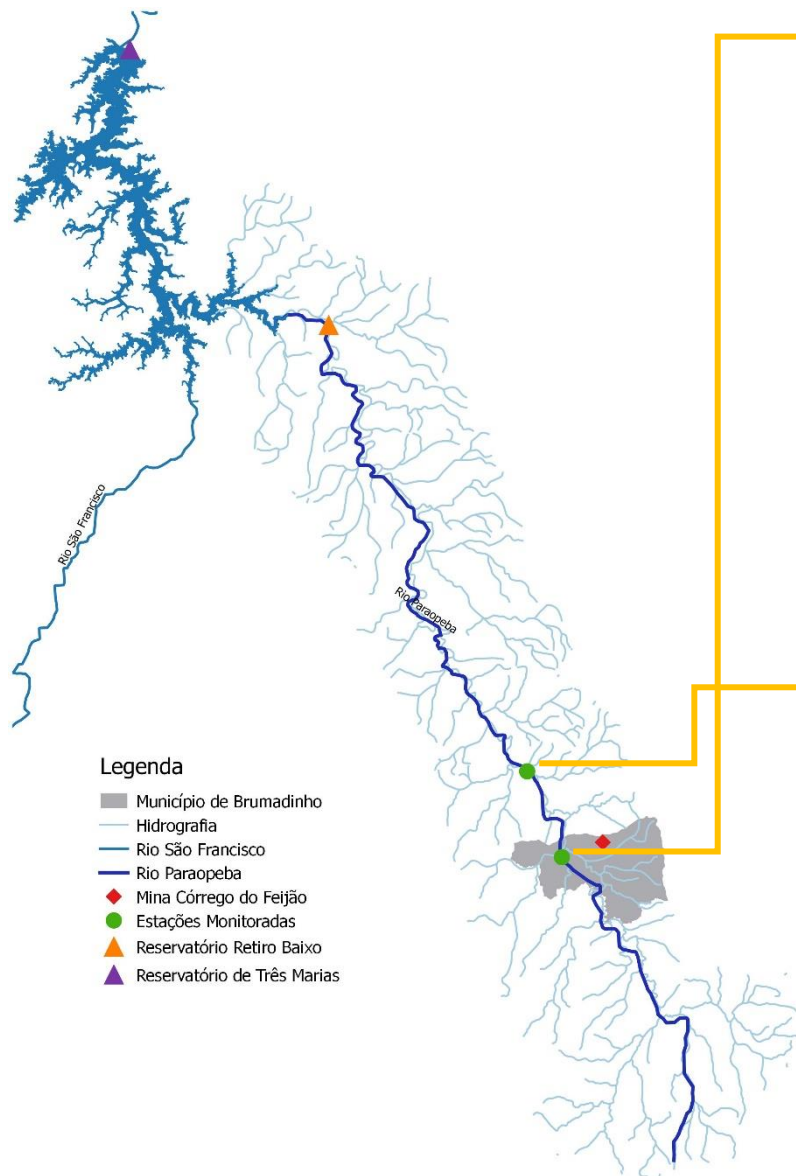


# PARAOPEBA

Informativo Especial - Rompimento da Barragem da Mina  
Córrego do Feijão em Brumadinho

03/06/2019

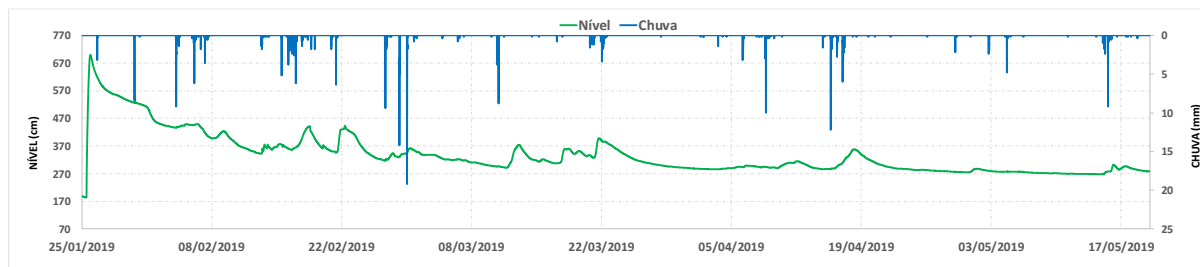
Elaborado pela Gerência de Monitoramento Hidrometeorológico e Eventos Críticos - GMHEC



**Legenda**

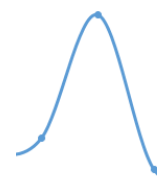
- Município de Brumadinho
- Hidrografia
- Rio São Francisco
- Rio Paraopeba
- ◆ Mina Córrego do Feijão
- Estações Monitoradas
- ▲ Reservatório Retiro Baixo
- ▲ Reservatório de Três Marias

## Estação Alberto Flores – Código 40740000 – Calha do rio Paraopeba



**516,8 mm**

(Acumulado de chuva desde o rompimento da barragem)



**699 cm**

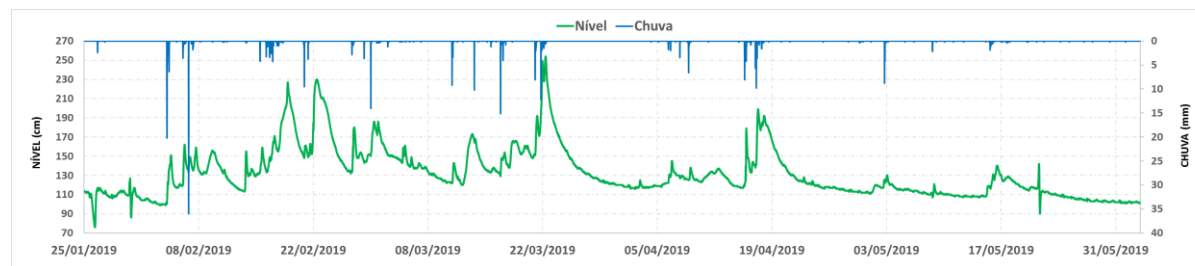
(Nível máximo atingido desde o rompimento da barragem)



**202 cm**

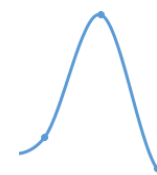
(Nível médio de junho – Considerando série histórica de 1964 a 2018)

## Estação Ponte Nova do Paraopeba – Código 40800001 – Calha do rio Paraopeba



**624,6 mm**

(Acumulado de chuva desde o rompimento da barragem)



**254 cm**

(Nível máximo atingido desde o rompimento da barragem)



**112 cm**

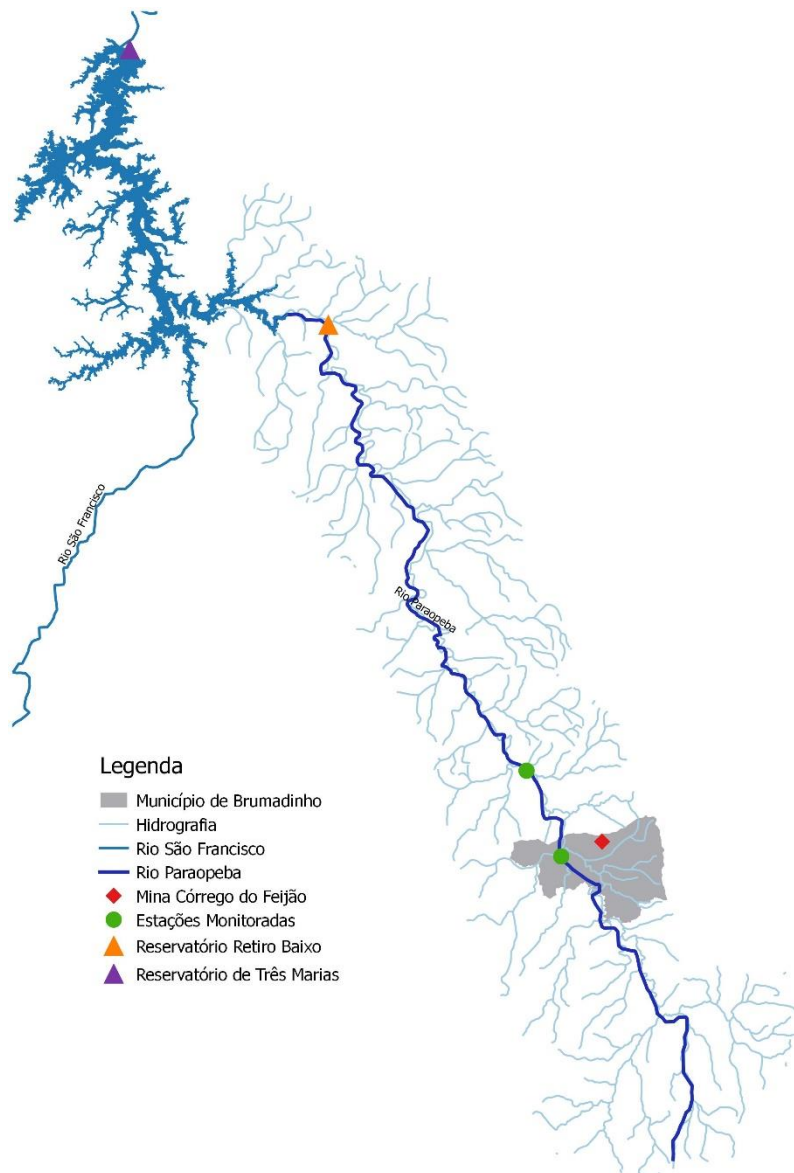
(Nível médio de junho – Considerando série histórica de 1937 a 2018)

## PARAOPEBA

Informativo Especial - Rompimento da Barragem da Mina  
Córrego do Feijão em Brumadinho

03/06/2019

Elaborado pela Gerência de Monitoramento Hidrometeorológico e Eventos Críticos - GMHEC



## Legenda

- Município de Brumadinho
- Hidrografia
- Rio São Francisco
- Rio Paraopeba
- ◆ Mina Córrego do Feijão
- Estações Monitoradas
- ▲ Reservatório Retiro Baixo
- ▲ Reservatório de Três Marias

## Previsão de tempo:

**03/06/2019**

Hoje na região de Brumadinho teremos céu parcialmente nublado, com pequena possibilidade de chuvas isoladas no período noturno. Haverá frio nas primeiras horas do dia e temperatura máxima de 26°C no período da tarde.

**04/06/2019**

Tempo estável, com céu parcialmente nublado. Temperaturas variando entre mínimas de 17°C e máximas de 25°C.

**05/06/2019**

Tempo seguirá estável. Haverá declínio das temperaturas. À tarde a temperatura máxima deverá chegar a 22°C, enquanto no período da madrugada a temperatura mínima estará na casa dos 12°C.

**06/06/2019**

Tempo seguirá estável, com céu parcialmente nublado e frio durante todo o período, mas principalmente nas primeiras horas do dia. As temperaturas estarão variando entre mínimas de 13°C e máximas de 20°C.

**07/06/2019**

Tempo estável, céu com algumas nuvens e frio. As temperaturas estarão variando entre mínimas de 13°C e máximas de 22°C.

Fonte: SIMGE