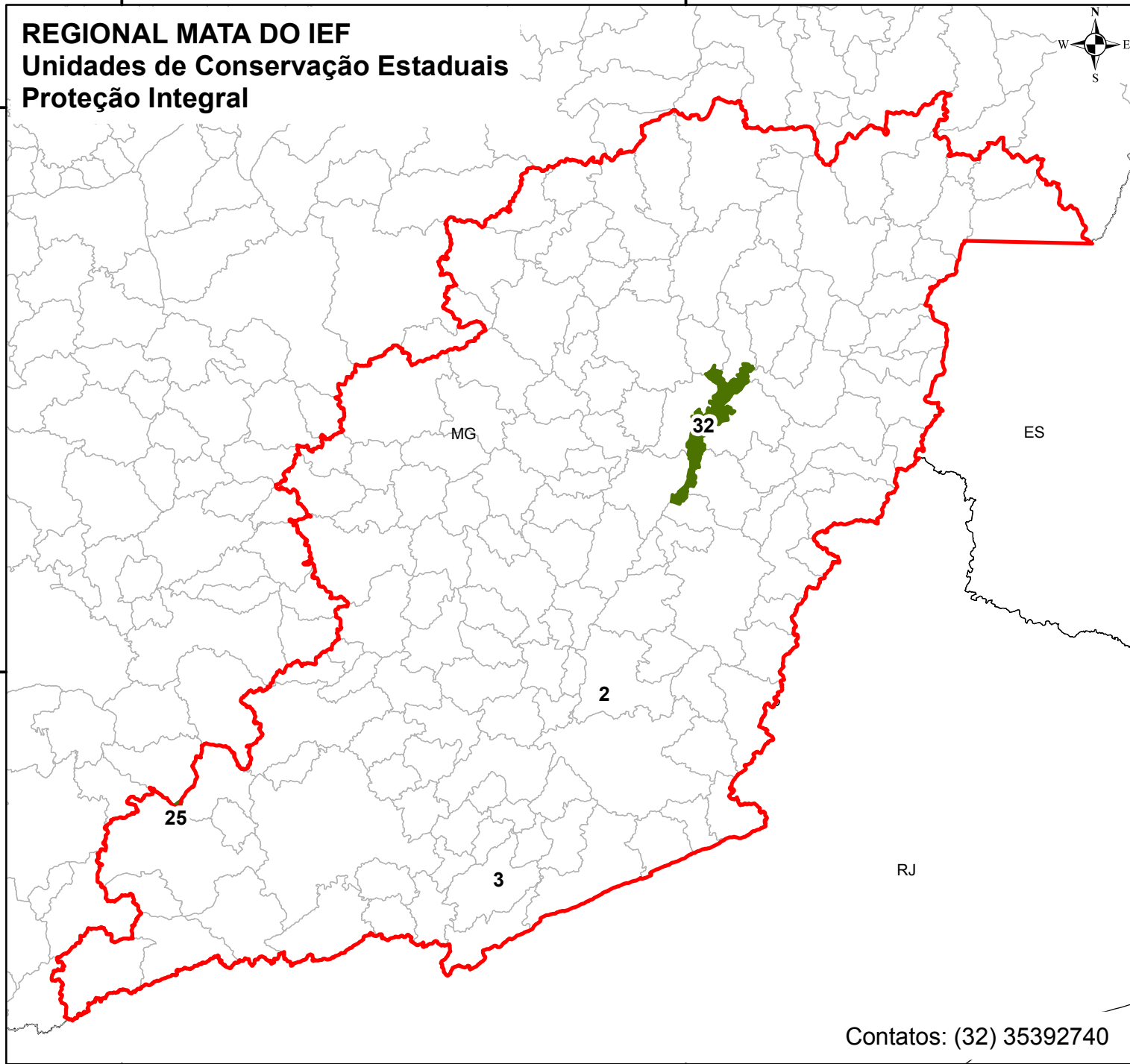
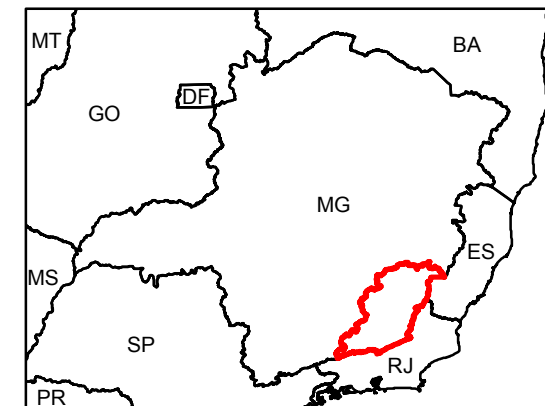


REGIONAL MATA DO IEF
Unidades de Conservação Estaduais
Proteção Integral



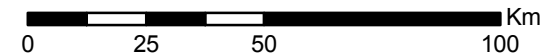
Localização Regional Mata



-  Limites Municipais MG
-  Regional Mata
-  Estação Ecológica
-  Parque Estadual

Nº	CATEGORIA	NOME	ÁREA(ha)
2	EE	Água Limpa	71,02
3	EE	Mar de Espanha	187,01
25	PE	Ibitocã	1.510,98
32	PE	Serra do Brigadeiro	14.984,27

1:1.600.000



Contatos: (32) 35392740

Nota: Layout apenas ilustrativo, ressaltamos que não há precisão cartográfica detalhada

Elaboração: Rodrigo Ogando Lara Tavares
 Data: 12/09/2014
 Fonte: Instituto Estadual de Florestas - IEF
 Projeção: UTM Datum SAD 69
 Diretoria de Áreas Protegidas - DIAP
 Gerência de Regularização Fundiária - GEREF