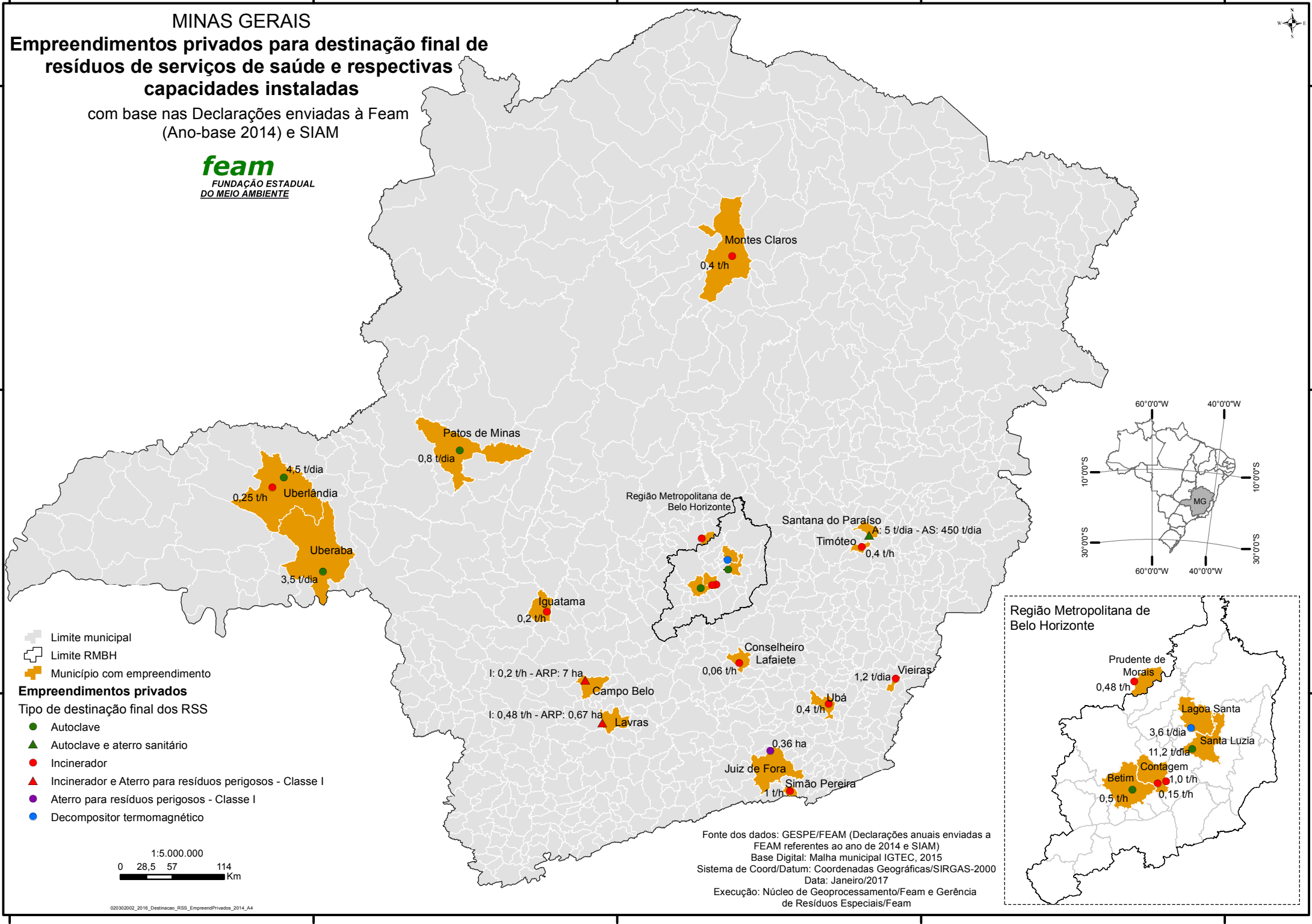


# MINAS GERAIS

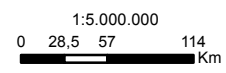
## Empreendimentos privados para destinação final de resíduos de serviços de saúde e respectivas capacidades instaladas

com base nas Declarações enviadas à Feam (Ano-base 2014) e SIAM



- Limite municipal
- Limite RMBH
- Município com empreendimento

- Empreendimentos privados**
- Tipo de destinação final dos RSS
- Autoclave
  - Autoclave e aterro sanitário
  - Incinerador
  - Incinerador e Aterro para resíduos perigosos - Classe I
  - Aterro para resíduos perigosos - Classe I
  - Decompositor termomagnético



Fonte dos dados: GESPE/FEAM (Declarações anuais enviadas a FEAM referentes ao ano de 2014 e SIAM)  
Base Digital: Malha municipal IGTEC, 2015  
Sistema de Coord/Datum: Coordenadas Geográficas/SIRGAS-2000  
Data: Janeiro/2017  
Execução: Núcleo de Geoprocessamento/Feam e Gerência de Resíduos Especiais/Feam

