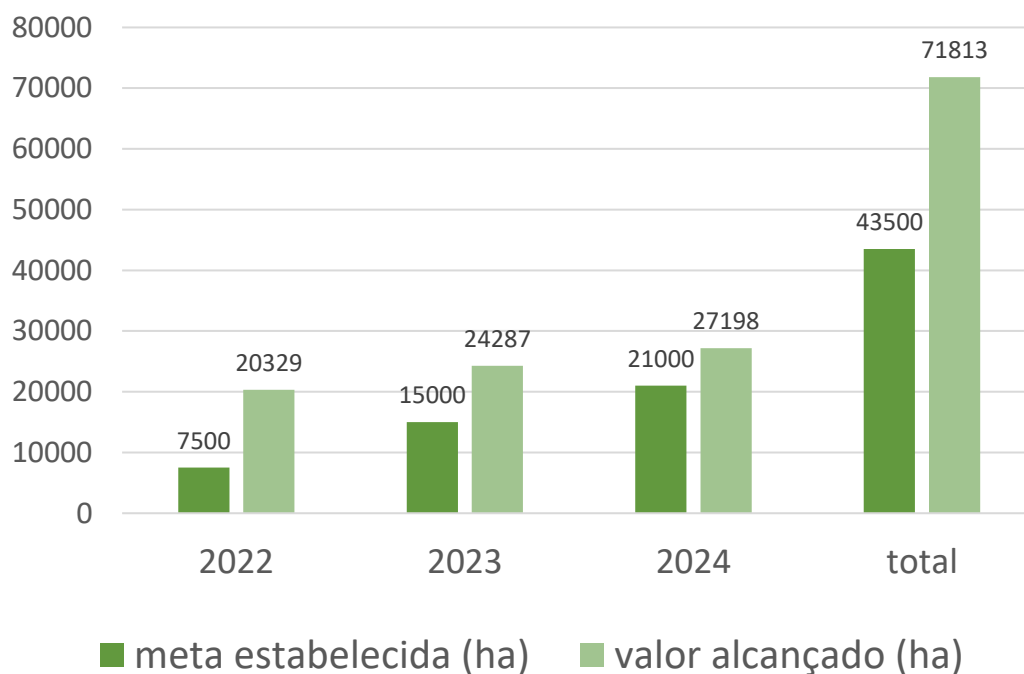


# CASOS DE SUCESSO DO ESTADO DE MINAS GERAIS/BRASIL

## CONSERVAÇÃO

### Aumento de Cobertura Vegetal Nativa de Áreas Destinadas à Restauração e à Conservação

O Plano de Metas e Indicadores – PMI, estabelece os parâmetros a serem atingidos de forma bimestral pelo Sisema, incluindo a Meta 5 que trata do Aumento da Cobertura Vegetal Nativa Destinada à Restauração e à Conservação. As metas estabelecidas e o resultado cumulativo de 2022, 2023 e de janeiro a agosto de 2024 podem ser observados no gráfico abaixo:



As principais ações que contribuíram em 2022, 2023 e 2024 para o cumprimento da meta são:

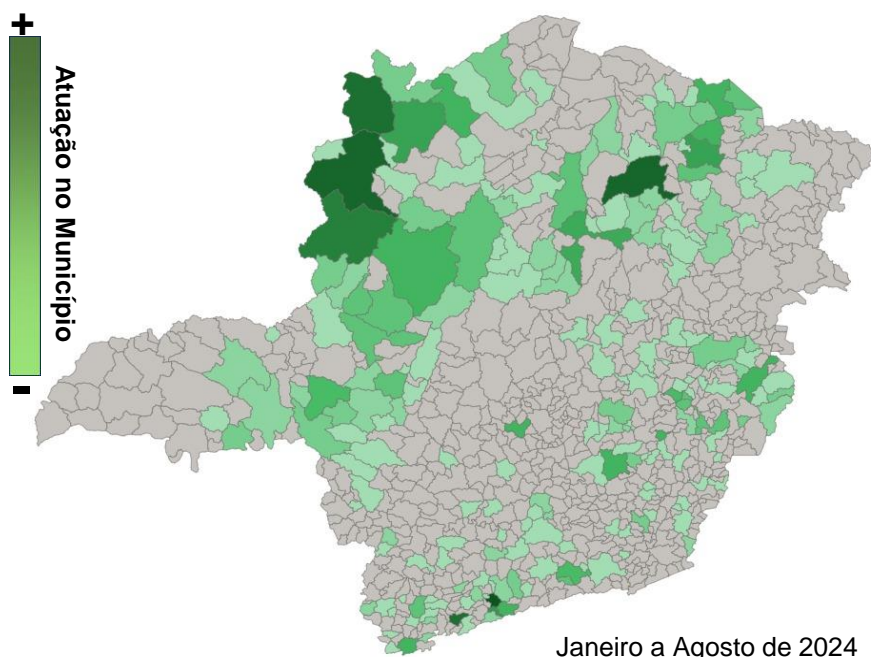
- as compensações ambientais impostas nos processos de intervenção ambiental;
- implantação de RPPN's e a regularização de Reserva Legal.

# CASOS DE SUCESSO DO ESTADO DE MINAS GERAIS/BRASIL

## CONSERVAÇÃO

### Aumento de Cobertura Vegetal Nativa de Áreas Destinadas à Restauração e à Conservação

O mapa abaixo demonstra a atuação do IEF nos municípios, apenas para os meses de janeiro a agosto do ano de 2024. Ressalta-se que o estado de Minas Gerais possui uma área de 586.528 Km<sup>2</sup>, distribuída em 853 municípios e mais de 1.000.000 de propriedades rurais, dividida em 3 Biomas (Mata Atlântica, Cerrado e Caatinga)



Fonte de Dados: [https://teams.microsoft.com/v2/?meetingjoin=true#/l/meetup-join/19:meeting\\_NTImZGZiYzUtMTBkZC00MDU3LWI0MDctMTNkOTc0ZjEzM2Nk@thread.v2/0?context=%7B%22Tid%22:%222924f9847-242e-4a9a-8913-9e43649b9eaa%22,%22Oid%22:%22fb91b549-0143-4b9e-80d2-99be3aa390ec%22%7D&anon=true&deeplinkId=deb7283c-f4e6-48a9-9499-ac5c5c116c46](https://teams.microsoft.com/v2/?meetingjoin=true#/l/meetup-join/19:meeting_NTImZGZiYzUtMTBkZC00MDU3LWI0MDctMTNkOTc0ZjEzM2Nk@thread.v2/0?context=%7B%22Tid%22:%222924f9847-242e-4a9a-8913-9e43649b9eaa%22,%22Oid%22:%22fb91b549-0143-4b9e-80d2-99be3aa390ec%22%7D&anon=true&deeplinkId=deb7283c-f4e6-48a9-9499-ac5c5c116c46)

Para mais informações [clique aqui.](#)