

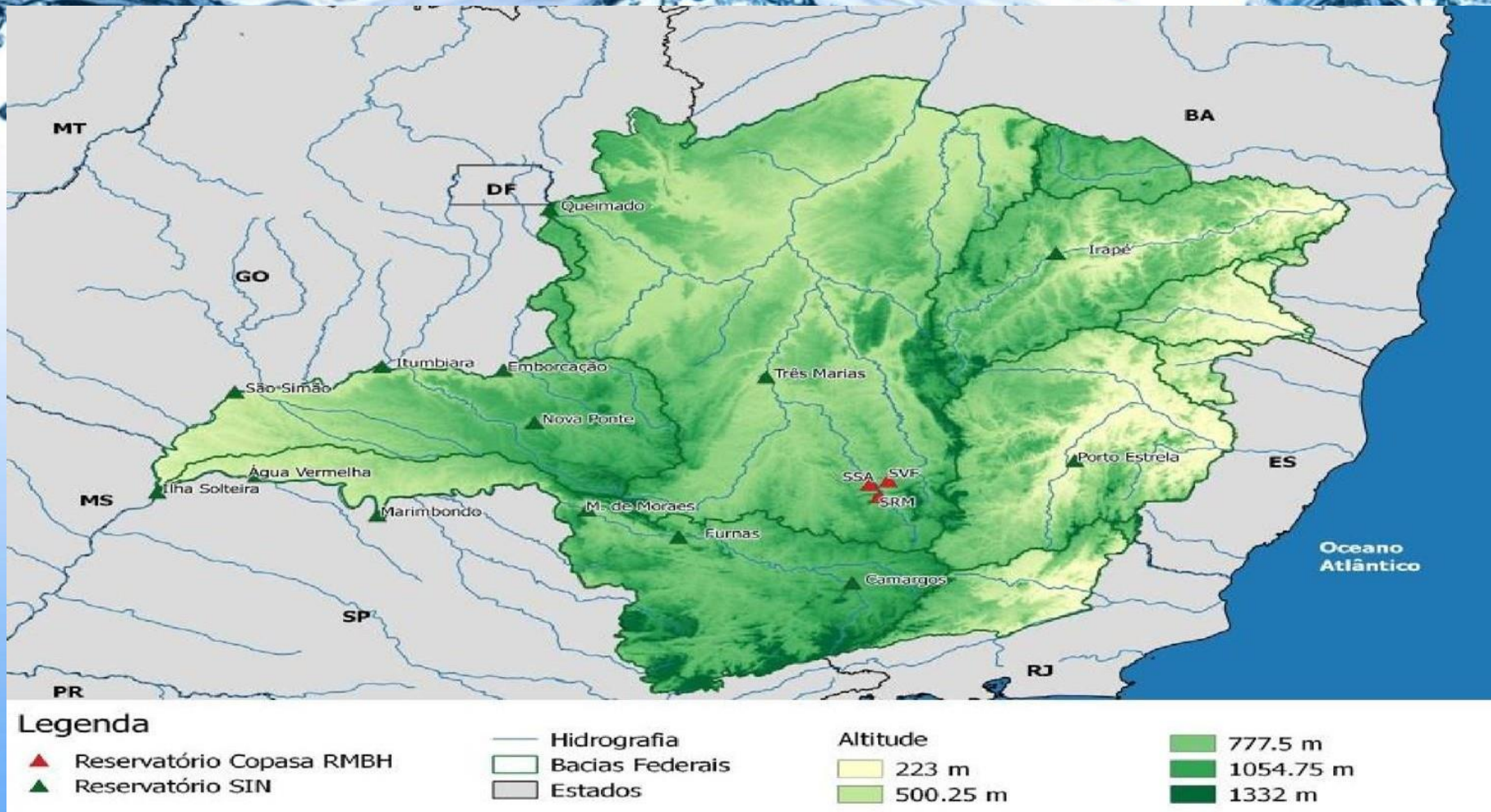
Sala de Situação

Boletim Semanal de Acompanhamento de Reservatórios



Instituto Mineiro de Gestão das Águas

Localização dos Principais Reservatórios em Minas Gerais



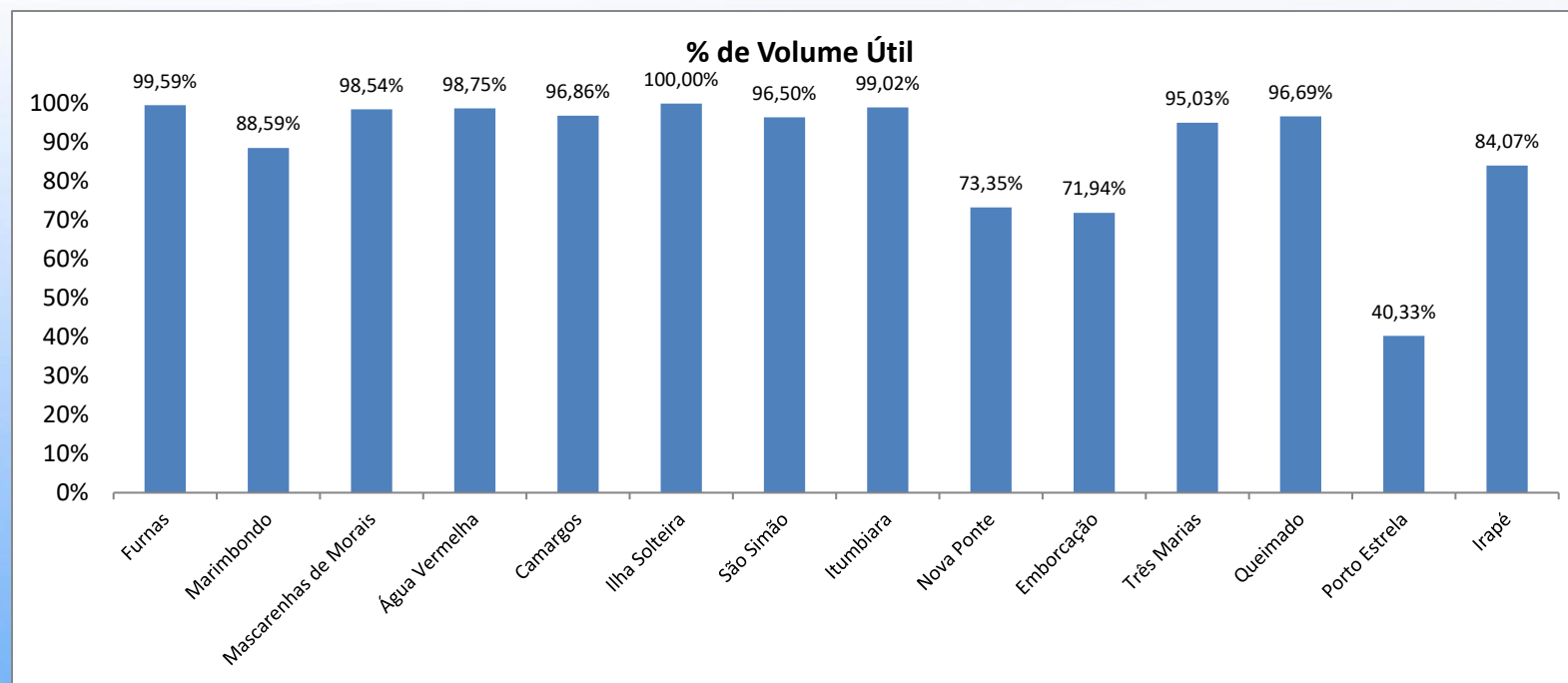
Reservatórios do Sistema Interligado Nacional - SIN

BACIA	RESERVATÓRIO	CAPACIDADE (hm ³)	VOLUME ÚTIL TOTAL (hm ³)	VOLUME MORTO TOTAL (hm ³)	VOLUME ARMAZENADO (hm ³)	% DA CAPACIDADE	VOLUME ÚTIL ARMAZENADO (hm ³)	% DO VOLUME ÚTIL TOTAL	PREVISÃO DE CHUVAS PARA REGIÃO (mm)
Grande	Furnas	22.950,0	17.217,0	5.733,0	22.879,41	99,69%	17.146,4	99,59%	60 - 80
	Marimbondo	6.150,0	5.260,0	890,0	5.549,83	90,24%	4.659,8	88,59%	60 - 80
	Mascarenhas de Moraes	4.040,0	2.500,0	1.540,0	4.003,50	99,10%	2.463,5	98,54%	60 - 80
	Água Vermelha	11.027,5	5.169,2	5.858,3	10.962,88	99,41%	5.104,6	98,75%	60 - 80
	Camargos	792,0	672,0	120,0	770,90	97,34%	650,9	96,86%	60 - 80
Paraná	Ilha Solteira	21.059,3	5.515,5	15.543,8	21.059,30	100,00%	5.515,5	100,00%	60 - 80
Paranaíba	São Simão	12.540,0	5.540,0	7.000,0	12.346,10	98,45%	5.346,1	96,50%	60 - 80
	Itumbiara	17.027,0	12.454,0	4.573,0	16.904,55	99,28%	12.331,6	99,02%	60 - 80
	Nova Ponte	12.792,0	10.380,0	2.412,0	10.025,73	78,38%	7.613,7	73,35%	60 - 80
	Emborcação	17.724,7	13.055,7	4.669,0	14.061,28	79,33%	9.392,3	71,94%	60 - 80
Paraopeba	Três Marias	19.528,0	15.278,0	4.250,0	18.768,68	96,11%	14.518,7	95,03%	60 - 80
Paracatu	Queimado	478,0	389,5	88,5	465,12	97,31%	376,6	96,69%	60 - 80
Santo Antônio	Porto Estela	99,0	33,1	65,9	79,25	80,05%	13,4	40,33%	60 - 80
Jequitinhonha	Irapé	5.963,9	3.692,8	2.271,2	5.375,66	90,14%	3.104,5	84,07%	10 - 30

Fonte: Agência Nacional de Águas, Sala de Situação. Relatório Diário da Situação Hidráulica – Hidrológica das Usinas hidrelétricas do SIN, Operador Nacional do Sistema.

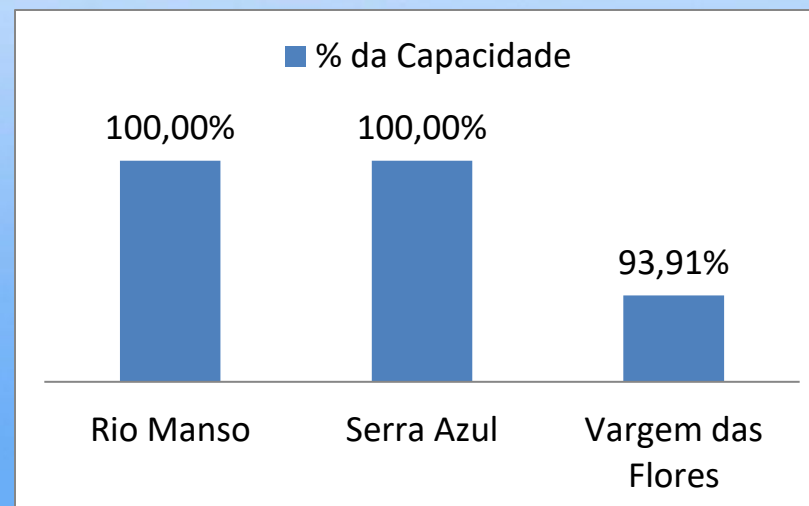
Obs: Os dados utilizados para o boletim são brutos e estão sujeitos a consistência. Os dados são coletados diretamente do boletim de Acompanhamento dos Reservatórios do Sistema Interligado Nacional, emitido diariamente. Os dados são referentes ao dia anterior à data do boletim.

Reservatórios do Sistema Interligado Nacional - SIN



Reservatórios do Sistema Paraopeba

Sistema Paraopeba							
Bacia	Reservatório	Capacidade	Volume			% da Capacidade	Previsão de Chuva
			13/04/2021	13/04/2022	13/04/2023		
PARAOPEBA	Rio Manso	148.979.041,17	148.748.404,00	148.979.041,00	148.979.041,00	100,00%	60 - 80
	Serra Azul	87.942.447,73	87.489.433,00	87.942.448,00	87.942.448,00	100,00%	60 - 80
	Vargem das Flores	39.086.868,71	38.777.671,00	35.186.016,00	36.705.750,00	93,91%	60 - 80



Legenda Ilustrativa

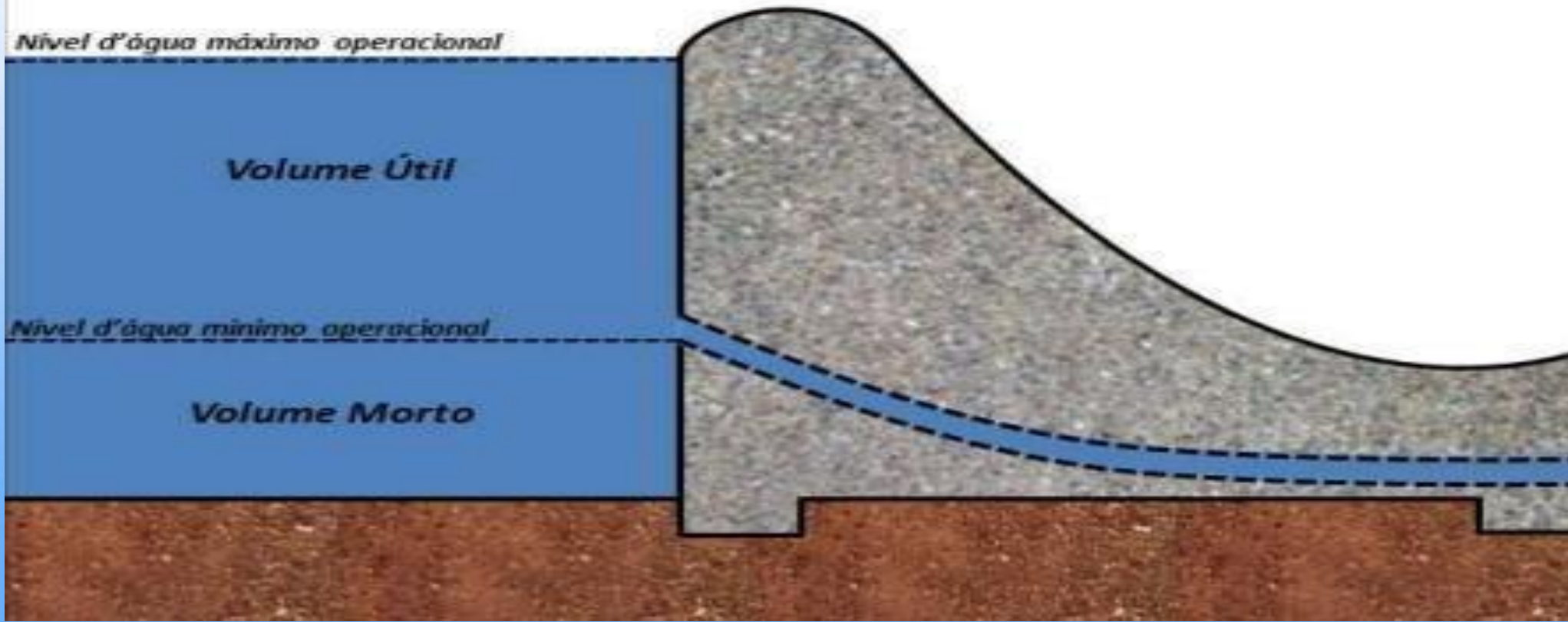
$$\text{Capacidade} = \text{Volume Morto} + \text{Volume Útil}$$

Nível d'água máximo operacional

Volume Útil

Nível d'água mínimo operacional

Volume Morto





Elaboração



Instituto Mineiro de Gestão das Águas

Parcerias

